

Hino Nacional do Brasil

para canto e banda

Canto

poema de Joaquim Osório Duque Estrada
música de Francisco Manuel da Silva
instrumentação de Antônio Pinto Junior

Marcial (♩ = 120)

14

p

16

Ou -
Dei -

vi - ram do I - pi - ran - ga as mar - gens plá - ci - das De um
ta - do e - ter - na - men - te em ber - ço es - plên - di - do, Ao

18

po - vo he - rói - co bra - do re - tun - ban - te, E o
som do mar e à luz do céu pro - fun - do, Ful -

20

sol da Li - ber - da - de em ra - ios fúl - gi - dos, Bri -
gu - ras, ó Bra - sil, flo - rão da A - mé - ri - ca, I -

22

lhou no céu da Pá - tria nes - se ins - tan - te. Se o pe -
lu - mi - na - do ao sol do No - vo Mun - do! Do que a

24

nhor _____ des - sa i - gual - da - de Con - se -
ter - ra mais gar - ri - da Teus ri -

26



gui - mos con - quis - tar com bra - ço for - te, Em teu
so - nhos, lin - dos cam - pos têm mais flo - res; "Nos-sos

28



sei - o, ó Li - ber - da - de, De - sa -
bos - ques têm mais vi - da", "Nos-sa

30



f
fi - a o nos - so pei - to a pró - pria mor - te! Ó Pa - tria a -
vi - da" no teu sei - o "mais a - mo - res Ó Pa - tria a -

32



f
ma - da, I - do - la - tra - da, Sal - ve! Sal - ve! Bra -
ma - da I - do - la - tra - da, Sal - ve! Sal - ve! Bra -

34



sil, um so - nho in - ten - so, um ra - io ví - vi - do De a -
sil, de a - mor e - ter - no se - ja sím - bo - lo O

36



mor e de es - pe - ran - ça à ter - ra des - ce, Se em
lá - ba - ro que os - ten - tas es - tre - la - do, E

38



teu for - mo - so céu, ri - so - nho e lim - pi - do, A i -
di - ga o ver - de lou - ro des - ta flâ - mu - la Paz



ma - gem do Cru - zei - ro res - plan - de - ce.
no fu - tu - ro e gló - ria no pas - sa - do.

Gi -
Mas,

42



gan - te pe - la pró - pria na - tu - re - za, És
se er - gues da jus - ti - ça a cla - va for - te, Ve-



be - lo, és for - te, im - pá - vi - do co - los - so, E o
rás que um fi - lho teu não fo - ge à lu - ta, Nem



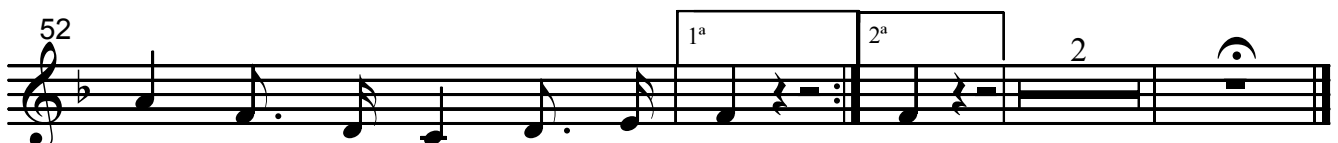
teu fu - tu - ro es - pe - lha es - sa gran - de - za. — Ter - ra a - do -
te - me, quem te a - do - ra, a pró - pria mor - te. — Ter - ra a - do -



ra - da, En - tre ou - tras mil, És tu, Bra - sil, Ó Pá - tria a -
ra - da, en - tre ou - tras mil, ÉS tu bra - sil, Ó Pá - tria a -



ma - da! Dos fi - lhos des - te so - lo és mãe gen -
ma - da! Dos fi - lhos des - te so - lo és mãe gen -



til, Pa - tria a - ma - da, Bra - sil!
til, Pa - tria a - ma - da Bra - - - sil!