

DEDICADO AO SENHOR PRESIDENTE DA APRASC
SUBTENENTE JOÃO CARLOS PAWLICK
 DOBRADO



COMPOSITOR: 1º SGT PM JOÃO ARCELINO RAMOS
 ARRANTADOR: ST PM ALEXANDRE DE O. MASCARENHAS

DECISO ♩ = 116

Musical score for a marching band, featuring various instruments and percussion. The score is written in 2/4 time and includes dynamics such as *f* (forte) and *mf* (mezzo-forte). The instruments listed are:

- FLAUTIM
- FLAUTA
- CLARINETE EM B♭ 1
- CLARINETE EM B♭ 2 & 3
- CLARINETE BAIXO EM B♭
- SAXOFONE ALTO
- SAXOFONE TENOR
- SAXOFONE BARITONO
- TROMPETE EM B♭ 1
- TROMPETE EM B♭ 2 & 3
- TROMPA EM F 1
- TROMPA EM F 2 & 3
- TROMBONE 1
- TROMBONE 2 & 3
- TROMBONE BAIXO
- BOMBARDINO
- TUBA
- CAIXA
- BOMBO
- PRATOS

The score is divided into measures, with measure numbers 1 through 6 indicated at the bottom. The instruments are grouped into staves, and the music is written in a standard musical notation with clefs, key signatures, and time signatures.

ANIMATO $\text{♩} = 116$

FLTM. $\text{♩} = 116$

FL.

CL. 1.

CL. 2. 3.

CL. 8. NÃO TOCA NA 1ª VEZ
(mf)

SAX. A. NÃO TOCA NA 1ª VEZ
(mf)

SAX. T. NÃO TOCA NA 1ª VEZ
(mf)

SAX. 8. NÃO TOCA NA 1ª VEZ
(mf)

TPT. 1. NÃO TOCA NA 1ª VEZ
(mf)

TPT. 2. 3. NÃO TOCA NA 1ª VEZ
(mf)

TPA. 1. NÃO TOCA NA 1ª VEZ
(mf)

TPA. 2. 3. NÃO TOCA NA 1ª VEZ
(mf)

TBN. 1. NÃO TOCA NA 1ª VEZ
(mf)

TBN. 2. 3. NÃO TOCA NA 1ª VEZ
(mf)

TBN. 8. NÃO TOCA NA 1ª VEZ
(mf)

BBN. NÃO TOCA NA 1ª VEZ
(mf)

TB. NÃO TOCA NA 1ª VEZ
(mf)

CXA. NÃO TOCA NA 1ª VEZ
(mf)

BBO. NÃO TOCA NA 1ª VEZ
(mf)

PRT. NÃO TOCA NA 1ª VEZ
(mf)

7 8 9 10 11 12 13 14

This page of a musical score, likely for a concert band or orchestra, contains staves for the following instruments:

- FLTM.** (Flute, Treble Clef)
- FL.** (Flute, Treble Clef)
- CL. 1.** (Clarinet 1, Treble Clef)
- CL. 2. 3.** (Clarinet 2 & 3, Treble Clef)
- CL. B.** (Clarinet Bass, Bass Clef)
- SAX. A.** (Saxophone Alto, Treble Clef)
- SAX. T.** (Saxophone Tenor, Treble Clef)
- SAX. B.** (Saxophone Bass, Bass Clef)
- TPT. 1.** (Trumpet 1, Treble Clef)
- TPT. 2. 3.** (Trumpet 2 & 3, Treble Clef)
- TPA. 1.** (Trumpet A, Treble Clef)
- TPA. 2. 3.** (Trumpet A 2 & 3, Treble Clef)
- TBN. 1.** (Trumpet B, Bass Clef)
- TBN. 2. 3.** (Trumpet B 2 & 3, Bass Clef)
- TBN. B.** (Trumpet B Bass, Bass Clef)
- BBN.** (Baritone Bass, Bass Clef)
- T.B.** (Trombone, Bass Clef)
- CXA.** (Cymbal A, Percussion)
- BBO.** (Bass Drum, Percussion)
- PRT.** (Percussion, Percussion)

The score includes various musical notations such as notes, rests, and dynamic markings like 'mf' and 'Toca'. The page is numbered 15 through 22 at the bottom.

2.3.4. 2 1 **ENERGICO**

FLTM. FL. CL. 1. CL. 2. 3. CL. B. SAX. A. SAX. T. SAX. B. TPT. 1. TPT. 2. 3. TPA. 1. TPA. 2. 3. TBN. 1. TBN. 2. 3. TBN. B. EBN. TB. CXA. BBO. PRT.

23 24 25 26 27

FLTM. 7 7 7 2 DIM 2

FL. 7 7 7 2 DIM 2

CL. 1 7 7 2 DIM 2

CL. 2. 3 7 7 2 DIM 2

CL. B. 7 7 7 2 DIM 2

SAX. A. 7 7 7 2 DIM 2

SAX. T. 7 7 7 2 DIM 2

SAX. B. 7 7 7 2 DIM 2

TPT. 1 7 7 7 2 DIM 2

TPT. 2. 3 7 7 7 2 DIM 2

TPA. 1 7 7 7 2 DIM 2

TPA. 2. 3 7 7 7 2 DIM 2

TBN. 1 7 7 7 2 DIM 2

TBN. 2. 3 7 7 7 2 DIM 2

TBN. B. 7 7 7 2 DIM 2

BBN. 7 7 7 2 DIM 2

TB. 7 7 7 2 DIM 2

CXA. 7 7 7 2 DIM 2

BBO. 7 7 7 2 DIM 2

PRT. 7 7 7 2 DIM 2

8 GRAZIOSO $\text{♩} = 116$ **D.S. (S/ REP.) E CODA 1**

FLTM. *p* *mf* 5

FL. *p* *mf* 5

CL. 1 *p* *mf* 5

CL. 2. 3 *p* *mf*

CL. 8. *p* *mf*

SAX. A. *p* *mf*

SAX. T. *p* *mf*

SAX. 8. *p* *mf*

TPT. 1 *p* *mf* 5

TPT. 2. 3 *p* *mf*

TPA. 1 *p* *mf*

TPA. 2. 3 *p* *mf*

TBN. 1 *p* *mf*

TBN. 2. 3 *p* *mf*

TBN. 8. *p* *mf*

BBN. *p* *mf*

TB. *p* *mf*

CXA. *p* *mf*

BBO. *p*

PRT. *p*

CHIAMATA PER FUNERALE *f*

CHIAMATA PER FUNERALE *f*

31 32 33 34 35 36

C DOLOROSO $\text{♩} = 58$
NÃO TOCA NA 1ª VEZ

FLTM. ff NÃO TOCA NA 1ª VEZ

FL. ff NÃO TOCA NA 1ª VEZ

CL. 1 ff

CL. 2. 3 ff

CL. 8. ff SOLI NA 1ª VEZ 2

SAX. A. ff NÃO TOCA NA 1ª VEZ

SAX. T. ff NÃO TOCA NA 1ª VEZ

SAX. 8. ff SOLI NA 1ª VEZ 2

TPT. 1 ff NÃO TOCA NA 1ª VEZ

TPT. 2. 3 ff NÃO TOCA NA 1ª VEZ

TPA. 1 ff

TPA. 2. 3 ff

TBN. 1 ff NÃO TOCA NA 1ª VEZ

TBN. 2. 3 ff NÃO TOCA NA 1ª VEZ

TBN. 8. ff SOLI NA 1ª VEZ 2

BBN. ff NÃO TOCA NA 1ª VEZ

TB. ff SOLI NA 1ª VEZ 2

CXA. ff

BBO. ff NÃO TOCA NA 1ª VEZ

PRT. ff NÃO TOCA NA 1ª VEZ

D.S. (S/ REP.) E CODA 2

FLTM. *mf*

FL. *mf*

CL. 1. *mf*

CL. 2. 3 *mf*

CL. 8. *mf*

SAX. A. *mf*

SAX. T. *ff* TOCA

SAX. B. *ff* *mf*

TPT. 1. *mf*

TPT. 2. 3 *mf*

TPA. 1. *mf*

TPA. 2. 3 *mf*

TBN. 1. *ff* TOCA *mf*

TBN. 2. 3 *ff* TOCA *mf*

TBN. 8. *ff* *mf*

BBN. *ff* TOCA *mf*

TB. *ff* *mf*

CXA. *mf*

BBO. *mf*

PER. *mf*

2 D (♩ = 116)

FLTM. *f* *4* *CRESC.* *ff*

FL. *f* *4* *CRESC.* *ff*

CL. 1. *f* *4* *CRESC.* *ff*

CL. 2. 3. *f* *ff*

CL. 8. *f* *4* *ff*

SAX. A. *f* *4* *CRESC.* *ff*

SAX. T. *f* *4* *ff*

SAX. B. *f* *4* *ff*

TPT. 1. *f* *4* *CRESC.* *ff*

TPT. 2. 3. *f* *ff*

TPA. 1. *f* *4* *CRESC.* *ff*

TPA. 2. 3. *f* *ff*

TBN. 1. *f* *ff*

TBN. 2. 3. *f* *ff*

TBN. 8. *f* *ff*

BBN. *f* *4* *ff*

TB. *f* *4* *ff*

CXA. *f* *4* *CRESC.* *ff* SOLO

BBO. *f* *ff*

PRT. *f* *ff*

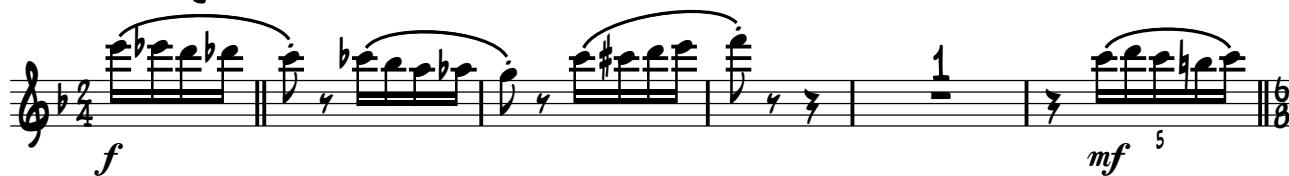
48 49 50 51 52 53 54 55 56

SUBTENENTE JOÃO CARLOS PAWLICK

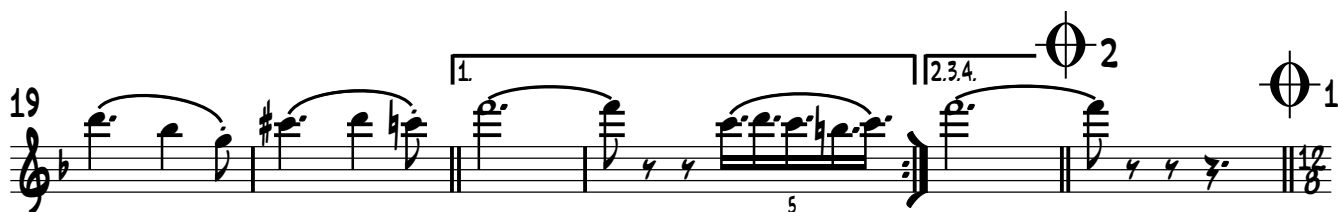
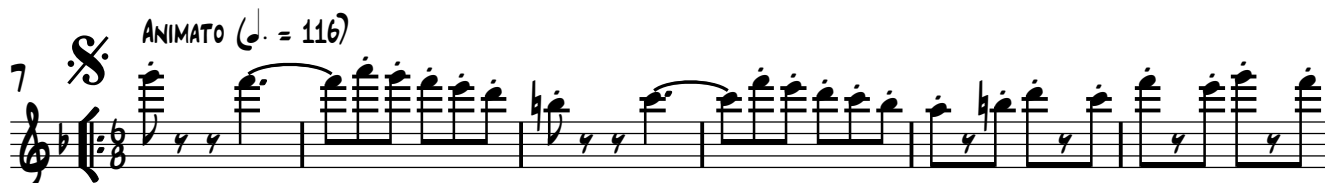
DOBRADO

COMPOSITOR: 1º SGT PM JOÃO ARCELINO RAMOS
ARRANJADOR: ST PM ALEXANDRE DE O. MASCARENHAS

DECISO (♩ = 116)



ANIMATO (♩ = 116)



ENERGICO



31 **B** GRAZIOSO (♩ = 116) D.S. (S/ REP.) E CODA 1

p *mf* ⁵

35 **C** DOLOROSO (♩ = 58) NÃO TOCA NA 1ª VEZ

ff ³ ³ ³

42

³ ³ ⁶

45 D.S. (S/ REP.) E CODA 2

¹ ¹ ³ ⁵ *mf*

48 **D** (♩ = 116)

f ⁴ *CRESC.* *ff*

52

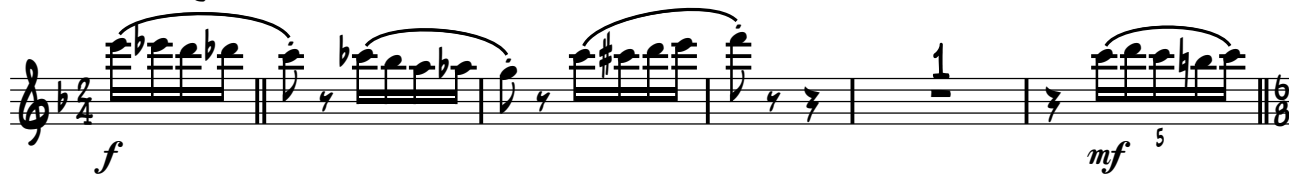
¹

SUBTENENTE JOÃO CARLOS PAWLICK

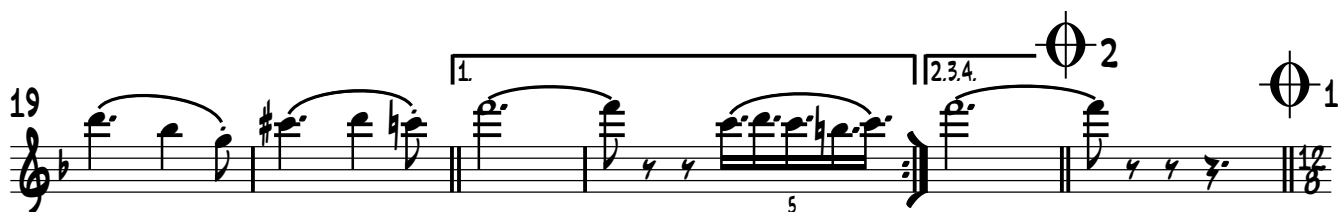
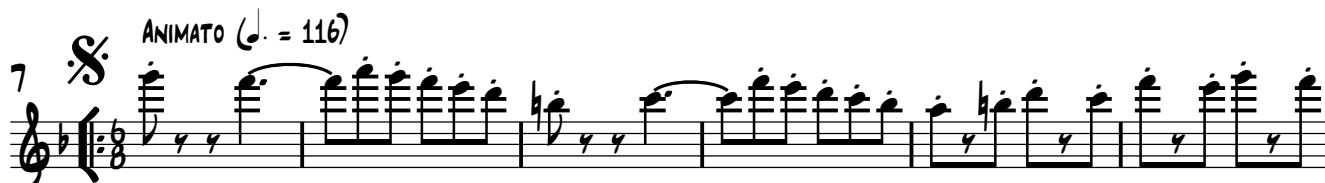
DOBRADO

COMPOSITOR: 1º SGT PM JOÃO ARCELINO RAMOS
ARRANJADOR: ST PM ALEXANDRE DE O. MASCARENHAS

DECISO (♩ = 116)



ANIMATO (♩ = 116)



ENERGICO



31 **B** GRAZIOSO (♩ = 116) **D.S. (S/ REP.) E CODA 1**

p *mf* 5

35 **C** DOLOROSO (♩ = 58) NÃO TOCA NA 1ª VEZ

ff 3 3 3

42

3 3 6

45 **D.S. (S/ REP.) E CODA 2**

mf 3 5

48 **D** (♩ = 116)

f 4 *cresc.* *ff*

52

1

SUBTENENTE JOÃO CARLOS PAWLICK

DOBRADO

COMPOSITOR: 1º SGT PM JOÃO ARCELINO RAMOS
ARRANJADOR: ST PM ALEXANDRE DE O. MASCARENHAS

DECISO (♩ = 116)

7  ANIMATO (♩ = 116)

13

A



19

1.

2.3.4.

2

1



25

ENERGICO



27



29



31 **B** GRAZIOSO (♩ = 116) D.S. (S/ REP.) E CODA 1

p *mf*⁵

35 **C** DOLOROSO (♩ = 58)

ff

42

45 D.S. (S/ REP.) E CODA 2

*mf*⁵

48 **D** (♩ = 116)

f *cresc.* *ff*

52

SUBTENENTE JOÃO CARLOS PAWLICK

DOBRADO

COMPOSITOR: 1º SGT PM JOÃO ARCELINO RAMOS
ARRANJADOR: ST PM ALEXANDRE DE O. MASCARENHAS

DECISO (♩ = 116)

7  ANIMATO (♩ = 116)

25 ENERGICO



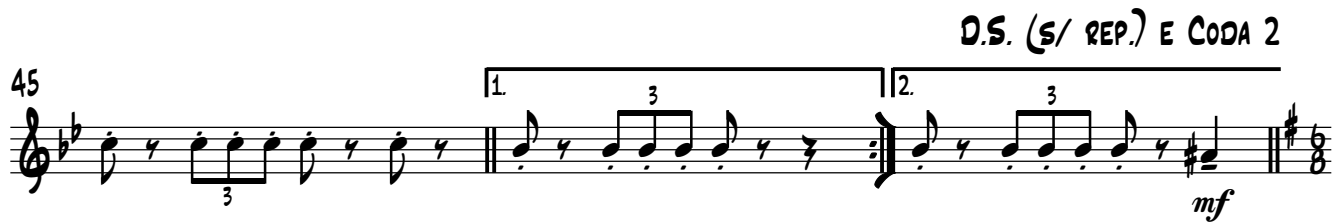
31 **B** GRAZIOSO (♩ = 116) D.S. (S/ REP.) E CODA 1



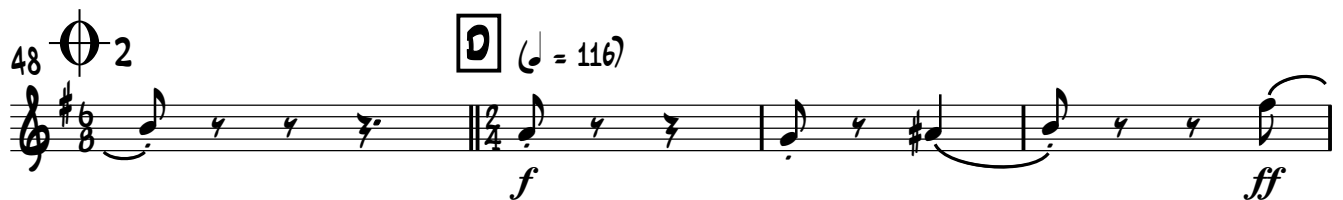
35 **C** DOLOROSO (♩ = 58)



45 D.S. (S/ REP.) E CODA 2



48 **D** (♩ = 116)



52



SUBTENENTE JOÃO CARLOS PAWLICK

DOBRADO

COMPOSITOR: 1º SGT PM JOÃO ARCELINO RAMOS
ARRANJADOR: ST PM ALEXANDRE DE O. MASCARENHAS

DECISO (♩ = 116)

7  ANIMATO (♩ = 116)

13

A



19



25

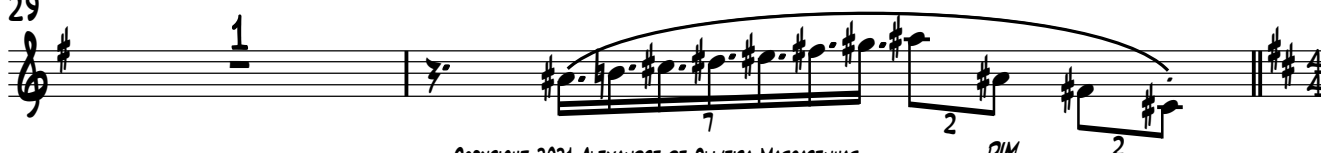
ENERGICO



27



29



31 **B** GRAZIOSO (♩ = 116) D.S. (S/ REP.) E CODA 1

p *mf*

35 **C** DOLOROSO (♩ = 58)

ff

42

45 D.S. (S/ REP.) E CODA 2

mf

48 **D** (♩ = 116)

f *ff*

52

SUBTENENTE JOÃO CARLOS PAWLICK

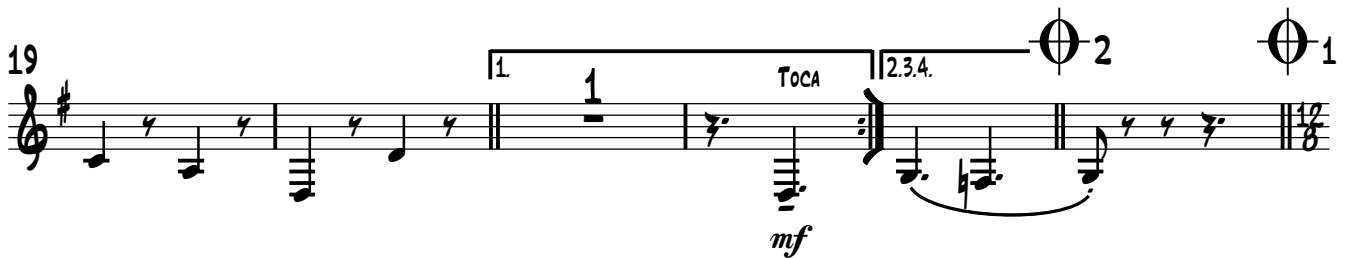
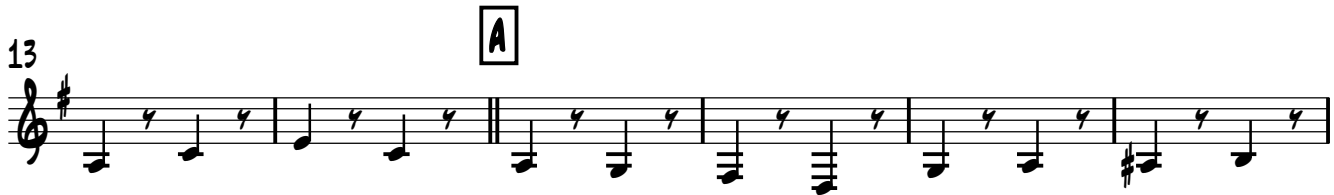
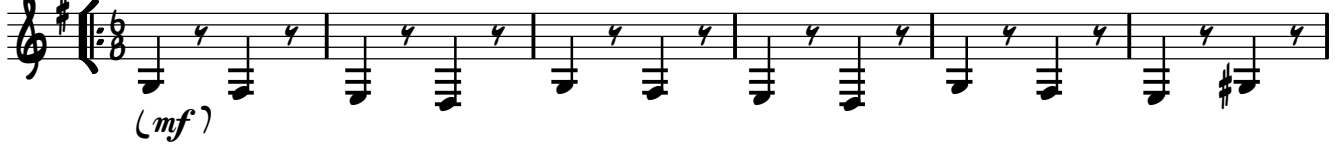
DOBRADO

COMPOSITOR: 1º SGT PM JOÃO ARCELINO RAMOS
ARRANJADOR: ST PM ALEXANDRE DE O. MASCARENHAS

DECISO (♩ = 116)

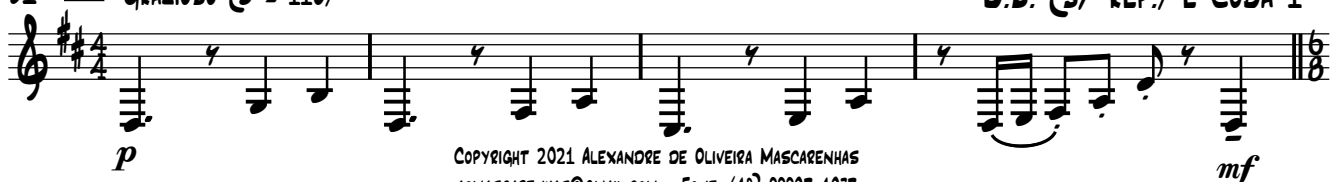


7 **S** ANIMATO (♩ = 116)
NÃO TOCA NA 1ª VEZ
(mf)



31 **B** GRAZIOSO (♩ = 116)

D.S. (S/ REP.) E CODA 1



35 1 **SOLI NA 1ª VEZ** **C** **DOLOROSO** ($\text{♩} = 58$)

ff

42

45 **D.S. (S/ REP.) E CODA 2**

48 2 **D** ($\text{♩} = 116$)

52

SUBTENENTE JOÃO CARLOS PAWLICK

DOBRADO

COMPOSITOR: 1º SGT PM JOÃO ARCELINO RAMOS
ARRANJADOR: ST PM ALEXANDRE DE O. MASCARENHAS

DECISO (♩ = 116)



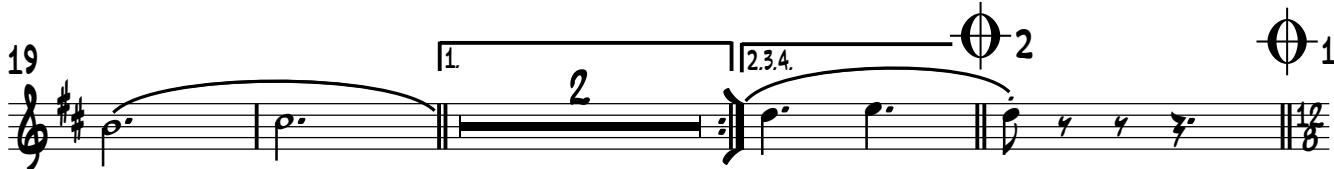
7  ANIMATO (♩ = 116)
NÃO TOCA NA 1ª VEZ



13

A

19

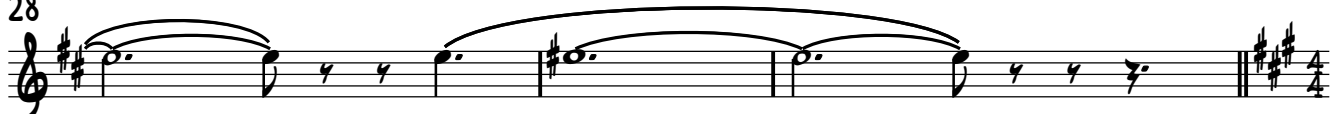


25

ENERGICO



28



31

B GRAZIOSO (♩ = 116)

D.S. (S/ REP.) E CODA 1



35 $\text{C} = 1$ **DOLOROSO** ($\text{C} = 58$)
NÃO TOCA NA 1ª VEZ

C

ff

42

45 **D.S. (S/ REP.) E CODA 2**

1. 1. 2.

48 $\text{C} = 2$ **D** ($\text{C} = 116$)

f *4* *CRES.* *ff*

52

1.

SUBTENENTE JOÃO CARLOS PAWLICK

DOBRADO

COMPOSITOR: 1º SGT PM JOÃO ARCELINO RAMOS
ARRANJADOR: ST PM ALEXANDRE DE O. MASCARENHAS

DECISO (♩ = 116)



7  ANIMATO (♩ = 116)
NÃO TOCA NA 1ª VEZ

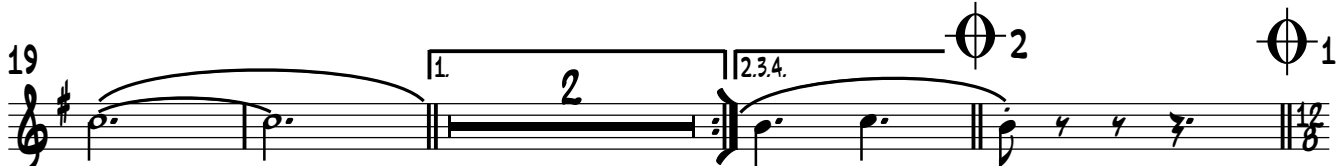


13

A



19



25

ENERGICO



28



31

B

GRAZIOSO (♩ = 116)

D.S. (S/ REP.) E CODA 1



35 1

C DOLOROSO (♩ = 58)
NÃO TOCA NA 1ª VEZ

ff

42

45

D.S. (S/ REP.) E CODA 2

1. TOCA 2.

ff

48 2

D (♩ = 116)

f *ff*

52

1

SUBTENENTE JOÃO CARLOS PAWLICK

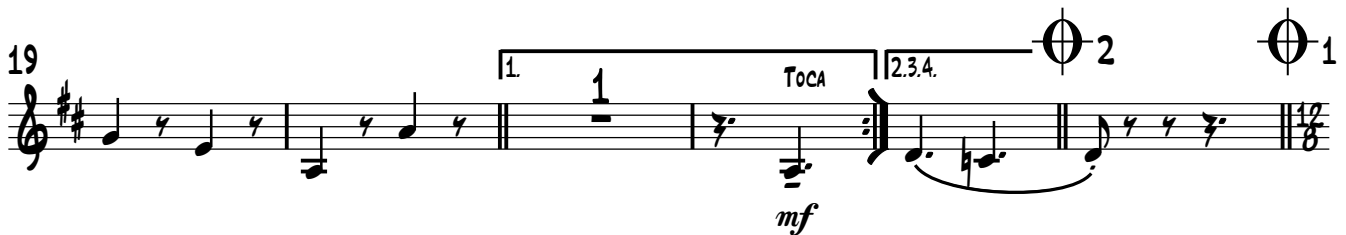
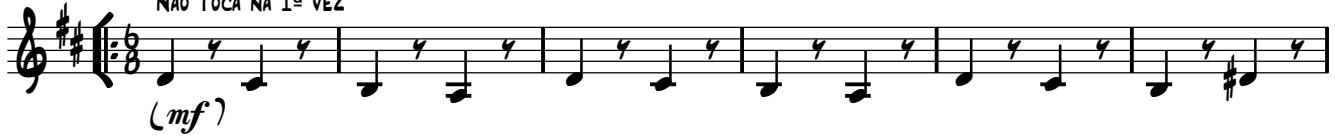
DOBRADO

COMPOSITOR: 1º SGT PM JOÃO ARCELINO RAMOS
ARRANJADOR: ST PM ALEXANDRE DE O. MASCARENHAS

DECISO (♩ = 116)



7  ANIMATO (♩ = 116)
NÃO TOCA NA 1ª VEZ
(mf)



31 B GRAZIOSO (♩ = 116)
p

D.S. (S/ REP.) E CODA 1



35  1

SOLI NA 1ª VEZ  DOLOROSO (♩ = 58)

3 2 3

ff



42

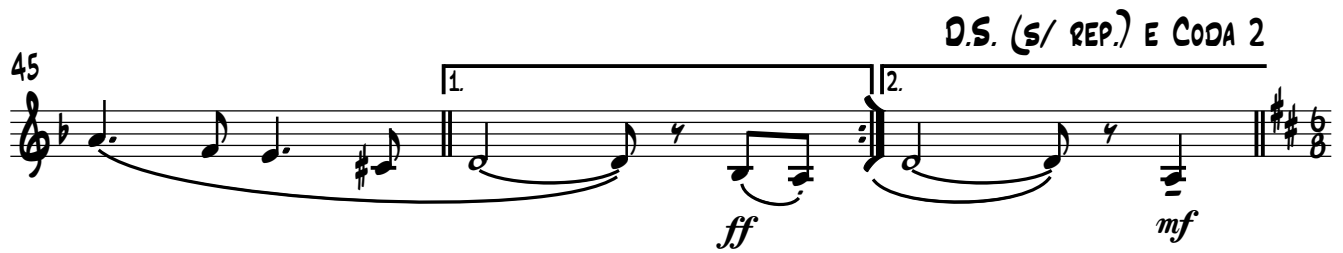


45

D.S. (S/ REP.) E CODA 2

1. 2.

ff *mf*



48  2

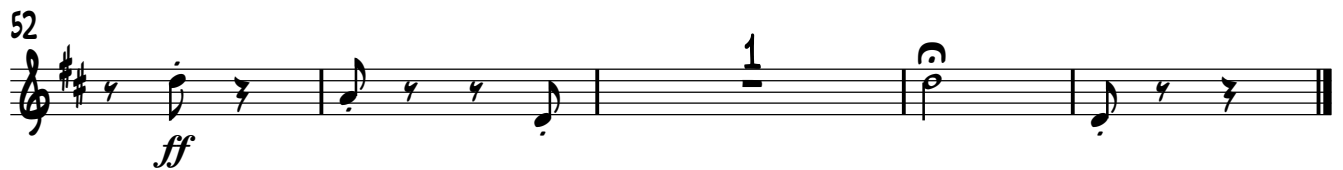
 (♩ = 116)

f 4



52

ff 1



SUBTENENTE JOÃO CARLOS PAWLICK

DOBRADO

COMPOSITOR: 1º SGT PM JOÃO ARCELINO RAMOS
ARRANJADOR: ST PM ALEXANDRE DE O. MASCARENHAS

DECISO (♩ = 116)



ANIMATO (♩ = 116)

NÃO TOCA NA 1ª VEZ



13

A



19

1.

TOCA

2.3.4.

2

1



25

ENERGICO



28



31

B

GRAZIOSO (♩ = 116)

D.S. (S/ REP.) E CODA 1



35 C 1 **DOLOROSO** ($\text{♩} = 58$)
NÃO TOCA NA 1ª VEZ

ff

42

45 **D.S. (S/ REP.) E CODA 2**

mf

48 C 2 ($\text{♩} = 116$)

f *CRESC.* *ff*

52


SUBTENENTE JOÃO CARLOS PAWLICK

DOBRADO

COMPOSITOR: 1º SGT PM JOÃO ARCELINO RAMOS
ARRANJADOR: ST PM ALEXANDRE DE O. MASCARENHAS

DECISO (♩ = 116)



7  ANIMATO (♩ = 116)
NÃO TOCA NA 1ª VEZ



25 ENERGICO



31  GRAZIOSO (♩ = 116)

D.S. (S/ REP.) E CODA 1



35 C 1 **DOLOROSO** ($\text{C} = 58$)
NÃO TOCA NA 1ª VEZ

ff

42

45 **D.S. (S/ REP.) E CODA 2**

mf

48 C 2 ($\text{C} = 116$)

f *ff*

52

SUBTENENTE JOÃO CARLOS PAWLICK

DOBRADO

COMPOSITOR: 1º SGT PM JOÃO ARCELINO RAMOS
ARRANJADOR: ST PM ALEXANDRE DE O. MASCARENHAS

DECISO (♩ = 116)



35 C 1 **DOLOROSO** ($\text{C} = 58$)
NÃO TOCA NA 1ª VEZ

ff

42

45 **D.S. (S/ REP.) E CODA 2**

mf

48 C 2 ($\text{C} = 116$)

f *ff*

52

SUBTENENTE JOÃO CARLOS PAWLICK

DOBRADO

COMPOSITOR: 1º SGT PM JOÃO ARCELINO RAMOS
ARRANJADOR: ST PM ALEXANDRE DE O. MASCARENHAS

DECISO (♩ = 116)

7  ANIMATO (♩ = 116)

13

A

19

1.

2.3.4.

2

1



25

ENERGICO



28

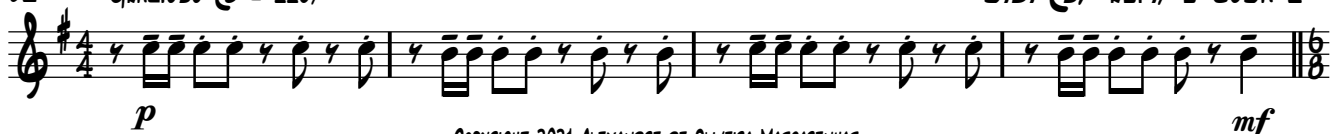


31

B

GRAZIOSO (♩ = 116)

D.S. (S/ REP.) E CODA 1



35 $\text{♩} = 1$ C DOLOROSO ($\text{♩} = 58$)

4

ff

42

45 D.S. (S/ REP.) E CODA 2

1. 2.

mf

48 $\text{♩} = 2$ D ($\text{♩} = 116$)

4

f *CRESC.* *ff*

52

1

SUBTENENTE JOÃO CARLOS PAWLICK

DOBRADO

COMPOSITOR: 1º SGT PM JOÃO ARCELINO RAMOS
ARRANJADOR: ST PM ALEXANDRE DE O. MASCARENHAS

DECISO (♩ = 116)

7  ANIMATO (♩ = 116)

13

A

19



25

ENERGICO



28



31

B

GRAZIOSO (♩ = 116)

D.S. (S/ REP.) E CODA 1



35 C 1 **DOLOROSO** ($\text{♩} = 58$)

ff

42

45 **D.S. (S/ REP.) E CODA 2**

1. 2.

mf

48 C 2 ($\text{♩} = 116$)

f *CRESC.* *ff*

52

1

SUBTENENTE JOÃO CARLOS PAWLICK

DOBRADO

COMPOSITOR: 1º SGT PM JOÃO ARCELINO RAMOS
ARRANJADOR: ST PM ALEXANDRE DE O. MASCARENHAS

DECISO (♩ = 116)

7  ANIMATO (♩ = 116)

13

A



19



25

ENERGICO



28

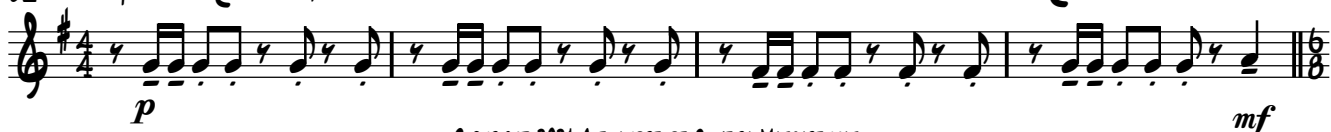


31

B

GRAZIOSO (♩ = 116)

D.S. (S/ REP.) E CODA 1



35 $\text{♩} = 1$ **C** DOLOROSO ($\text{♩} = 58$)

ff

42

45 **D.S. (S/ REP.) E CODA 2**

mf

48 $\text{♩} = 2$ **D** ($\text{♩} = 116$)

f *ff*

52

SUBTENENTE JOÃO CARLOS PAWLICK

DOBRADO

COMPOSITOR: 1º SGT PM JOÃO ARCELINO RAMOS
ARRANJADOR: ST PM ALEXANDRE DE O. MASCARENHAS

DECISO (♩ = 116)

7  ANIMATO (♩ = 116)

35 C 1 **DOLOROSO** ($\text{C} = 58$)

ff

42

45 **D.S. (S/ REP.) E CODA 2**

mf

48 C 2 ($\text{C} = 116$)

f *ff*

52

SUBTENENTE JOÃO CARLOS PAWLICK

DOBRADO

COMPOSITOR: 1º SGT PM JOÃO ARCELINO RAMOS
ARRANJADOR: ST PM ALEXANDRE DE O. MASCARENHAS

DECISO (♩ = 116)

7  ANIMATO (♩ = 116)

13

A

19



25

ENERGICO



28

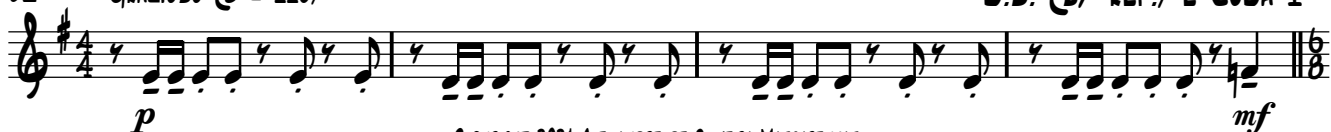


31

B

GRAZIOSO (♩ = 116)

D.S. (S/ REP.) E CODA 1



35 $\text{♩} = 1$ C DOLOROSO ($\text{♩} = 58$)

ff

42

45 D.S. (S/ REP.) E CODA 2

mf

48 $\text{♩} = 2$ D ($\text{♩} = 116$)

f *ff*

52

SUBTENENTE JOÃO CARLOS PAWLICK

DOBRADO

COMPOSITOR: 1º SGT PM JOÃO ARCELINO RAMOS
ARRANJADOR: ST PM ALEXANDRE DE O. MASCARENHAS

DECISO (♩ = 116)

7  ANIMATO (♩ = 116)

13

A

19



25

ENERGICO



28



31

B

GRAZIOSO (♩ = 116)

D.S. (S/ REP.) E CODA 1



35 C 1 **DOLOROSO** ($\text{♩} = 58$)

ff

42

45 **D.S. (S/ REP.) E CODA 2**

mf

48 C 2 ($\text{♩} = 116$)

f *ff*

52

TROMBONE 1

DEDICADO AO SENHOR PRESIDENTE DA APRASC

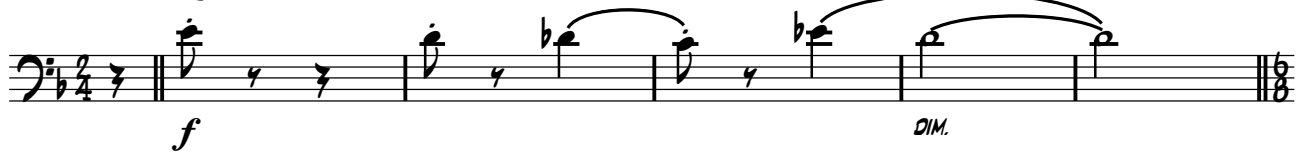
SUBTENENTE JOÃO CARLOS PAWLICK

DOBRADO



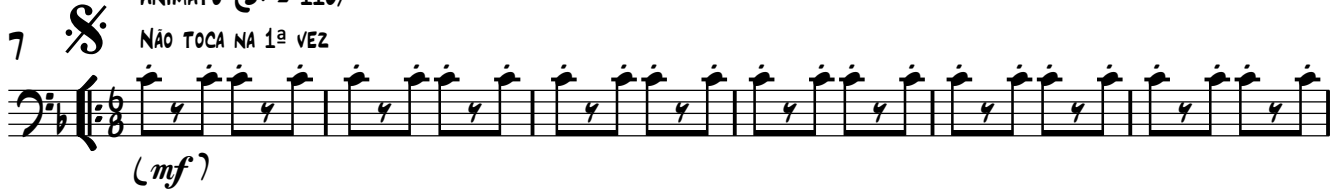
COMPOSITOR: 1º SGT PM JOÃO ARCELINO RAMOS
ARRANJADOR: ST PM ALEXANDRE DE O. MASCARENHAS

DECISO (♩ = 116)



ANIMATO (♩ = 116)

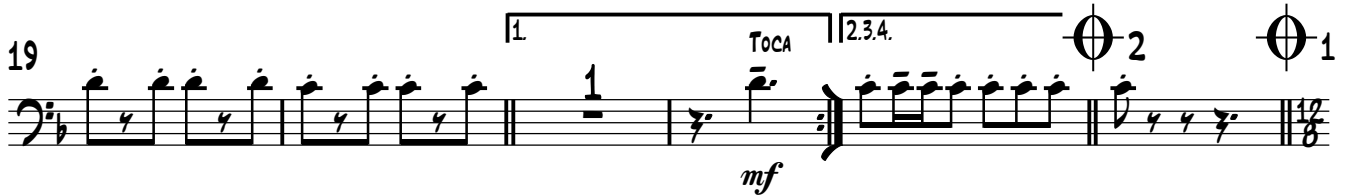
NÃO TOCA NA 1ª VEZ



13



19

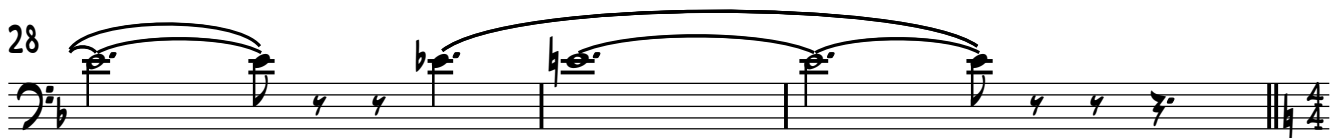


25

ENERGICO



28



31

B

GRAZIOSO (♩ = 116)

D.S. (S/ REP.) E CODA 1



35 C 1 C DOLOROSO ($\text{C} = 58$)
NÃO TOCA NA 1ª VEZ

ff

42

45 D.S. (S/ REP.) E CODA 2

1. TOCA *ff* 2. *mf*

48 C 2 D ($\text{C} = 116$)

f

52


SUBTENENTE JOÃO CARLOS PAWLICK

DOBRADO

COMPOSITOR: 1º SGT PM JOÃO ARCELINO RAMOS
ARRANJADOR: ST PM ALEXANDRE DE O. MASCARENHAS

DECISO (♩ = 116)



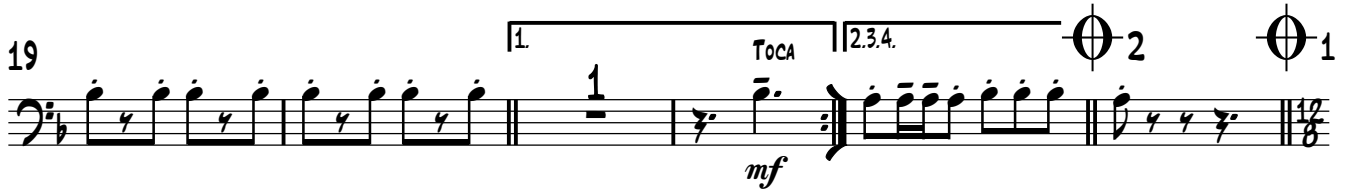
7  ANIMATO (♩ = 116)
NÃO TOCA NA 1ª VEZ



13

A

19



25

ENERGICO



28



31

B

GRAZIOSO (♩ = 116)

D.S. (S/ REP.) E CODA 1



35 C 1 DOLOROSO ($\text{♩} = 58$)
NÃO TOCA NA 1ª VEZ

ff

42

45 $\text{D.S. (s/ REP.) E CODA 2}$

ff *mf*

48 D 2 ($\text{♩} = 116$)

f

52

ff


SUBTENENTE JOÃO CARLOS PAWLICK

DOBRADO

COMPOSITOR: 1º SGT PM JOÃO ARCELINO RAMOS
ARRANJADOR: ST PM ALEXANDRE DE O. MASCARENHAS

DECISO (♩ = 116)



7  ANIMATO (♩ = 116)
NÃO TOCA NA 1ª VEZ



13

A

19



25

ENERGICO



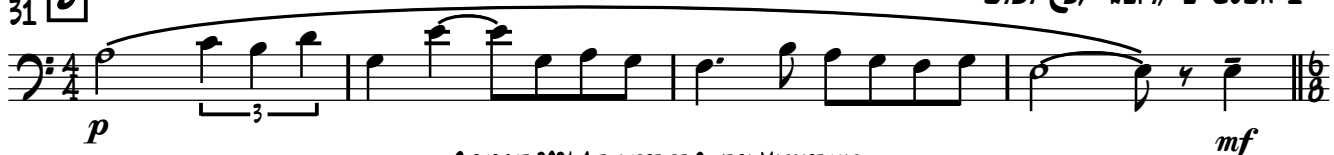
28



31

B GRAZIOSO (♩ = 116)

D.S. (S/ REP.) E CODA 1



35 C 1 C DOLOROSO ($\text{C} = 58$)
NÃO TOCA NA 1ª VEZ

ff

42

45 D.S. (S/ REP.) E CODA 2

ff *mf*

48 C 2 D ($\text{C} = 116$)

f

52

ff

SUBTENENTE JOÃO CARLOS PAWLICK

DOBRADO

COMPOSITOR: 1º SGT PM JOÃO ARCELINO RAMOS
ARRANJADOR: ST PM ALEXANDRE DE O. MASCARENHAS

DECISO (♩ = 116)



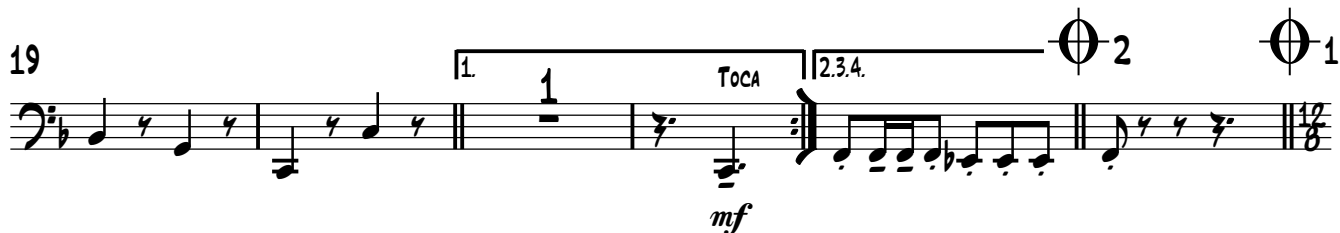
7  ANIMATO (♩ = 116)
NÃO TOCA NA 1ª VEZ



13

A

19



25

ENERGICO



28



31

B

GRAZIOSO (♩ = 116)

D.S. (S/ REP.) E CODA 1



35 C 1 **SOLI NA 1ª VEZ** **DOLOROSO** (C) ($\text{C} = 58$)

ff

42

45 **D.S. (S/ REP.) E CODA 2**

ff

48 C 2 (C) ($\text{C} = 116$)

f

52

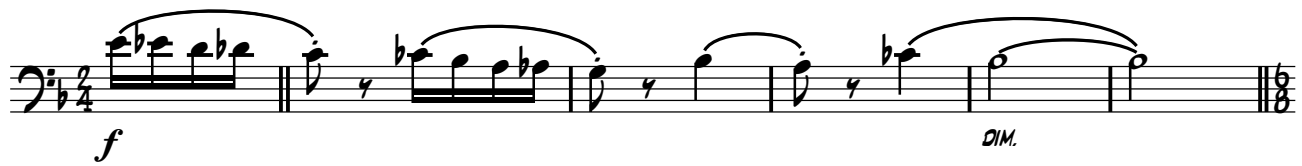
ff

SUBTENENTE JOÃO CARLOS PAWLICK

DOBRADO

COMPOSITOR: 1º SGT PM JOÃO ARCELINO RAMOS
ARRANJADOR: ST PM ALEXANDRE DE O. MASCARENHAS

DECISO (♩ = 116)



ANIMATO (♩ = 116)

NÃO TOCA NA 1ª VEZ

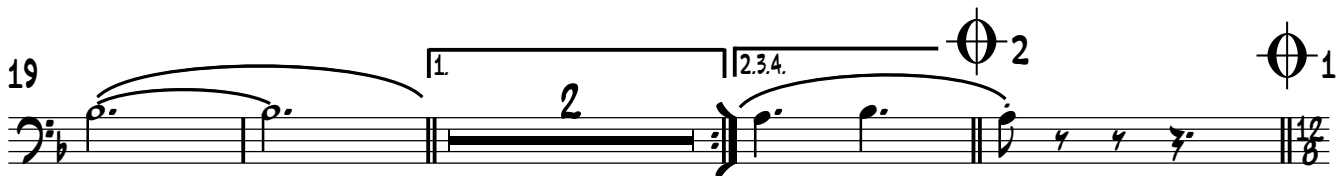


13

A

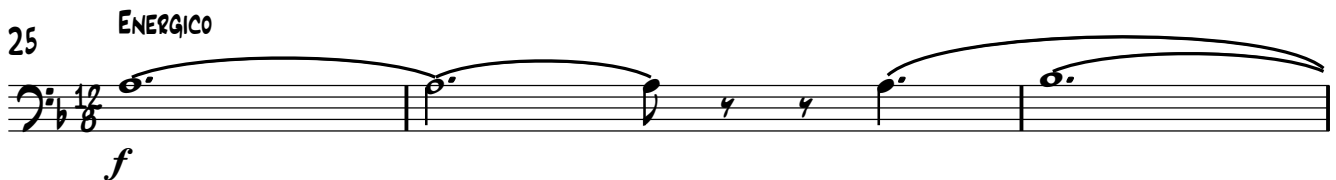


19



25

ENERGICO



28



31

B

GRAZIOSO (♩ = 116)

D.S. (S/ REP.) E CODA 1



35 C 1 **DOLOROSO** ($\text{C} = 58$)
NÃO TOCA NA 1ª VEZ

ff

42

45 **D.S. (S/ REP.) E CODA 2**

1. TOCA *ff* 2.

48 C 2 ($\text{C} = 116$)

f

52

SUBTENENTE JOÃO CARLOS PAWLICK

DOBRADO

COMPOSITOR: 1º SGT PM JOÃO ARCELINO RAMOS
ARRANJADOR: ST PM ALEXANDRE DE O. MASCARENHAS

DECISO (♩ = 116)



7  ANIMATO (♩ = 116)
NÃO TOCA NA 1ª VEZ

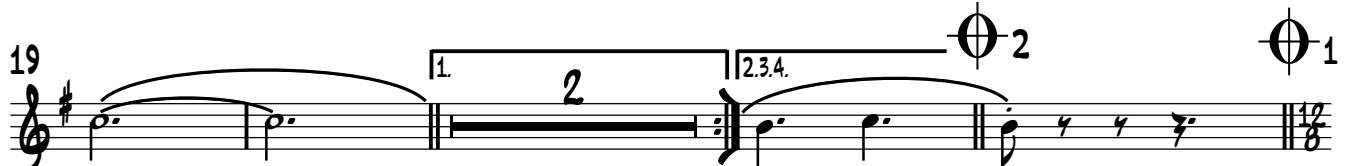


13

A



19



25

ENERGICO



28



31

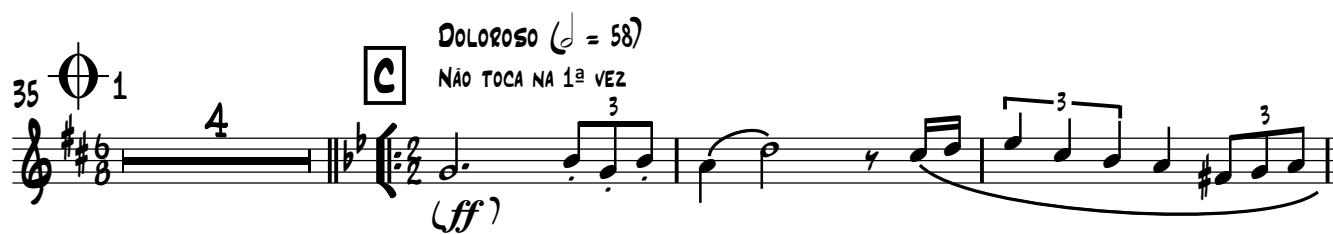
B

GRAZIOSO (♩ = 116)

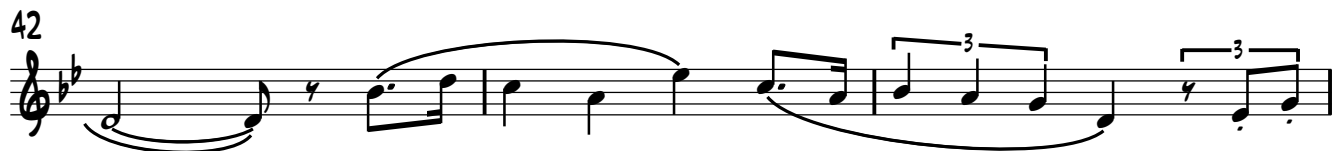
D.S. (S/ REP.) E CODA 1



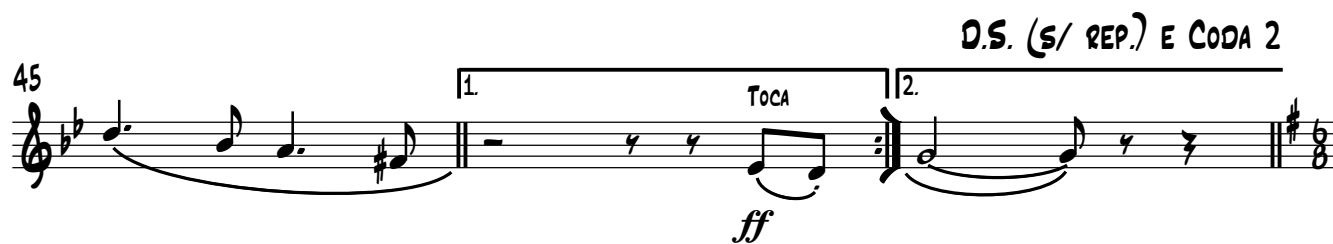
35 C 1 DOLOROSO ($\text{C} = 58$)
NÃO TOCA NA 1ª VEZ
(*ff*)



42



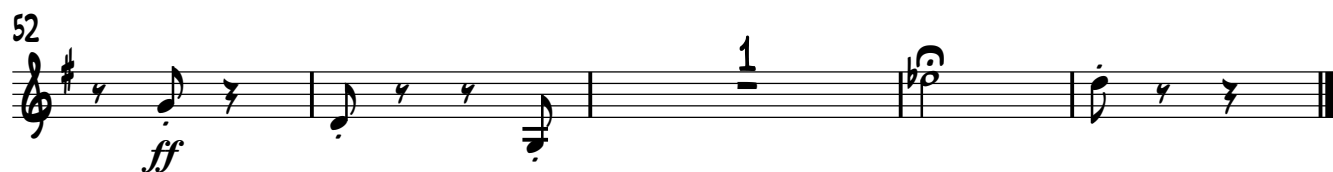
45 $\text{D.S. (S/ REP.) E CODA 2}$
1. TOCA 2.
(*ff*)



48 D 2 ($\text{C} = 116$)
f



52 1
ff

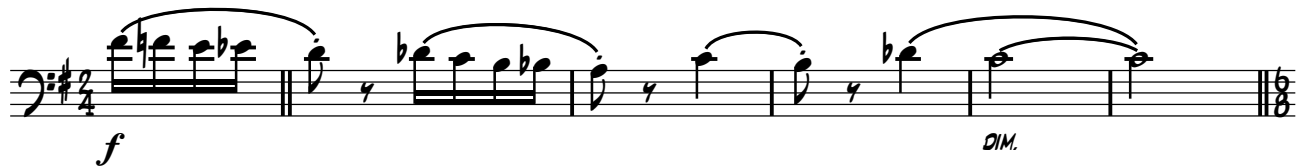


SUBTENENTE JOÃO CARLOS PAWLICK

DOBRADO

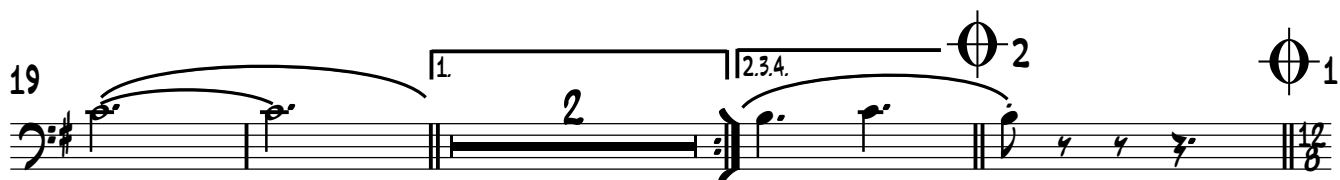
COMPOSITOR: 1º SGT PM JOÃO ARCELINO RAMOS
ARRANJADOR: ST PM ALEXANDRE DE O. MASCARENHAS

DECISO (♩ = 116)



ANIMATO (♩ = 116)

NÃO TOCA NA 1ª VEZ



GRAZIOSO (♩ = 116)

D.S. (S/ REP.) E CODA 1



35 C 1 **DOLOROSO** ($\text{C} = 58$)
NÃO TOCA NA 1ª VEZ

ff

42

45 **D.S. (S/ REP.) E CODA 2**

ff

48 D 2 ($\text{C} = 116$)

52

SUBTENENTE JOÃO CARLOS PAWLICK

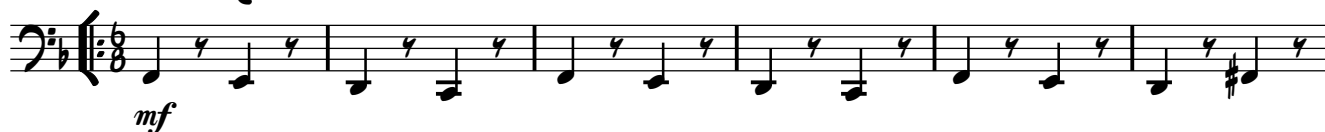
DOBRADO

COMPOSITOR: 1º SGT PM JOÃO ARCELINO RAMOS
ARRANJADOR: ST PM ALEXANDRE DE O. MASCARENHAS

DECISO (♩ = 116)



7 ANIMATO (♩ = 116)



13

A



19



25

ENERGICO



28



31

B

GRAZIOSO (♩ = 116)

D.S. (S/ REP.) E CODA 1



35 C 1 SOLI NA 1ª VEZ C DOLOROSO ($\text{C} = 58$)

ff

42

45 D.S. (S/ REP.) E CODA 2

mf

48 C 2 ($\text{C} = 116$)

f

52

ff

SUBTENENTE JOÃO CARLOS PAWLICK

DOBRADO

COMPOSITOR: 1º SGT PM JOÃO ARCELINO RAMOS
ARRANJADOR: ST PM ALEXANDRE DE O. MASCARENHAS

DECISO (♩ = 116)

7  ANIMATO (♩ = 116)

13



19



25 ENERGICO



28

31  GRAZIOSO (♩ = 116)

D.S. (S/ REP.) E CODA 1



35 C 1 **SOLI NA 1ª VEZ** **DOLOROSO** ($\text{C} = 58$)

ff

42

mf

45 **D.S. (S/ REP.) E CODA 2**

mf

48 D 2 ($\text{D} = 116$)

f

52

ff

SUBTENENTE JOÃO CARLOS PAWLICK

DOBRADO

COMPOSITOR: 1º SGT PM JOÃO ARCELINO RAMOS
ARRANJADOR: ST PM ALEXANDRE DE O. MASCARENHAS

DECISO (♩ = 116)

7  ANIMATO (♩ = 116)

13

A

19

1.

2.3.4.

2

1



25

ENERGICO



28



31

B

GRAZIOSO (♩ = 116)

D.S. (S/ REP.) E CODA 1



35  1

SOLI NA 1ª VEZ  DOLOROSO (♩ = 58)




ff


42

42


45 D.S. (s/ REP.) E CODA 2

mf

48  2



52



ff

SUBTENENTE JOÃO CARLOS PAWLICK

DOBRADO

COMPOSITOR: 1º SGT PM JOÃO ÁRCELINO RAMOS

ARRANJADOR: ST PM ALEXANDRE DE O. MASCARENHAS

DECISO (♩ = 116)

7  ANIMATO (♩ = 116)

13

A

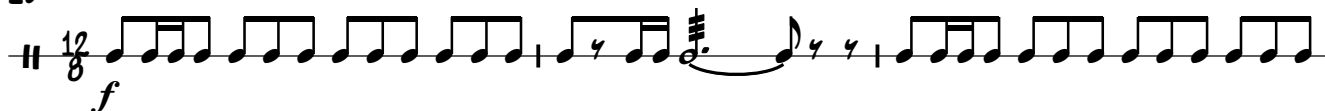


19

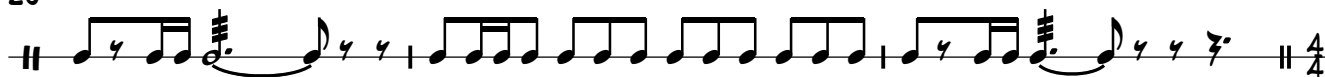


25

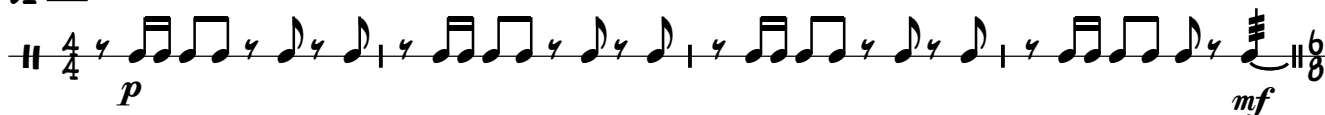
ENERGICO



28

31  GRAZIOSO (♩ = 116)

D.S. (S/ REP.) E CODA 1



35 C^1 CHIAMATA PER FUNERALE

f

39 C DOLOROSO ($\text{C} = 58$)

ff

42

45 D.S. (S/ REP.) E CODA 2

mf

48 C^2 ($\text{C} = 116$)

f *CRESC.* *ff*

52 SOLO

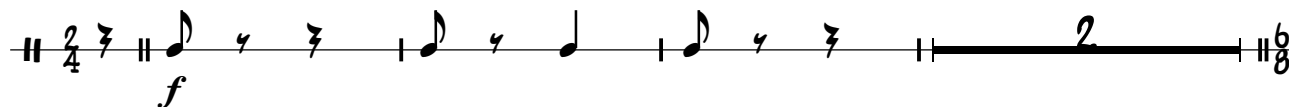
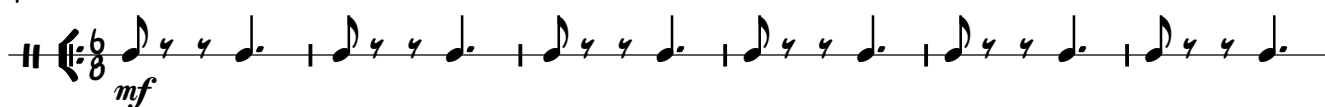
SUBTENENTE JOÃO CARLOS PAWLICK

DOBRADO

COMPOSITOR: 1º SGT PM JOÃO ÁRCELINO RAMOS

ARRANTADOR: ST PM ALEXANDRE DE O. MASCARENHAS

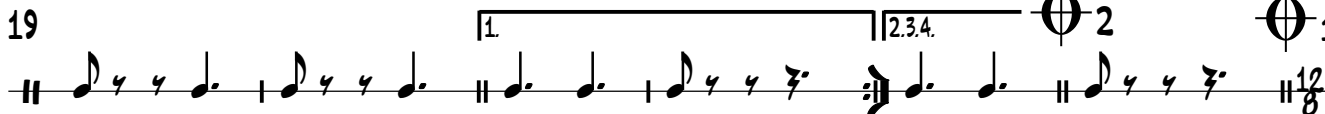
DECISO (♩ = 116)

7  ANIMATO (♩ = 116)

13

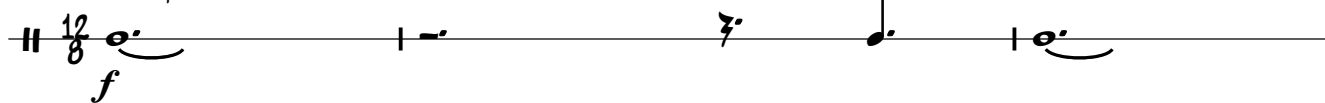
A

19



25

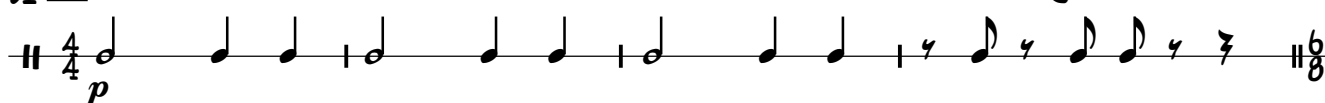
ENERGICO




28

31 **B** GRAZIOSO (♩ = 116)

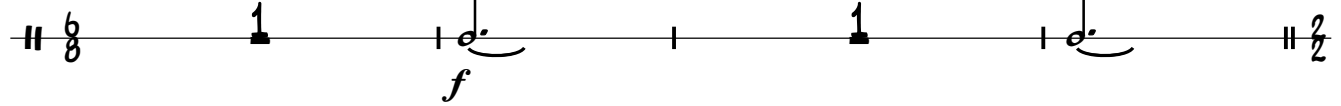
D.S. (S/ REP.) E CODA 1




35  1

CHIAMATA PER FUNERALE

f



39  **DOLOROSO** (♩ = 58)
NÃO TOCA NA 1ª VEZ


ff





43

D.S. (S/ REP.) E CODA 2

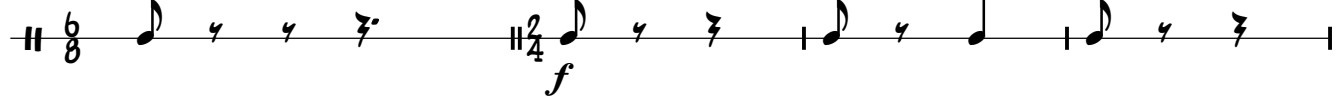
1. 2.



48  2

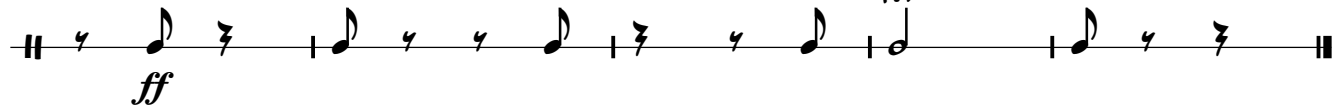
 (♩ = 116)

f



52

ff



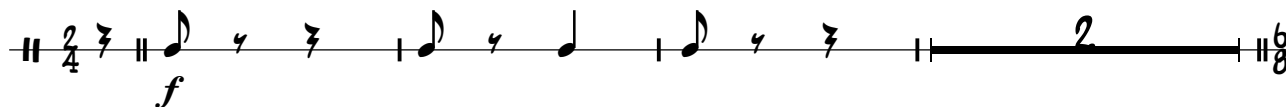
SUBTENENTE JOÃO CARLOS PAWLICK

DOBRADO

COMPOSITOR: 1º SGT PM JOÃO ÁRCELINO RAMOS

ARRANJADOR: ST PM ALEXANDRE DE O. MASCARENHAS

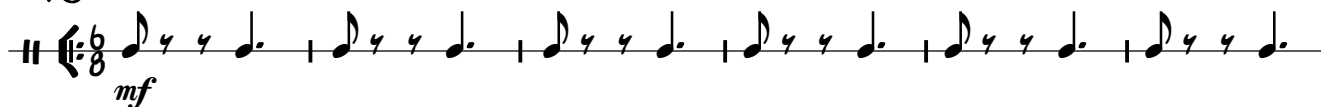
DECISO (♩ = 116)



ANIMATO (♩ = 116)

NÃO TOCA NA 1ª VEZ

7

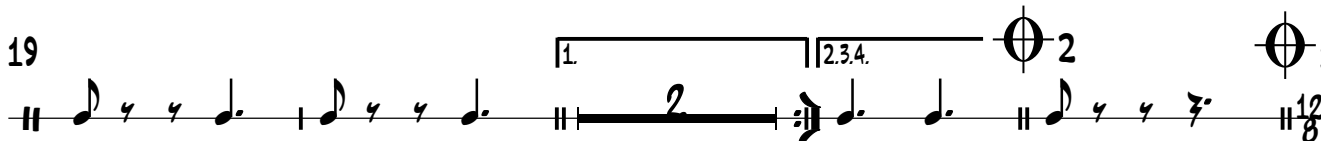


13

A

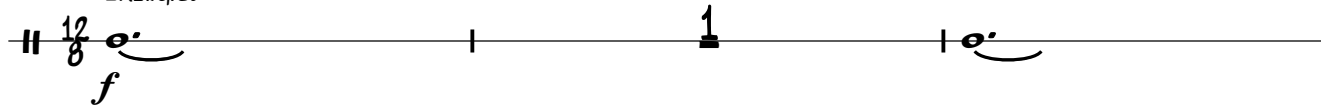


19



25

ENERGICO



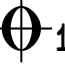
28




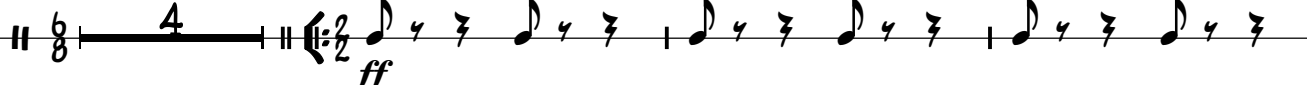
31 B GRAZIOSO (♩ = 116)

D.S. (S/ REP.) E CODA 1



35  1

 DOLOROSO (♩ = 58)
NÃO TOCA NA 1ª VEZ



ff


42




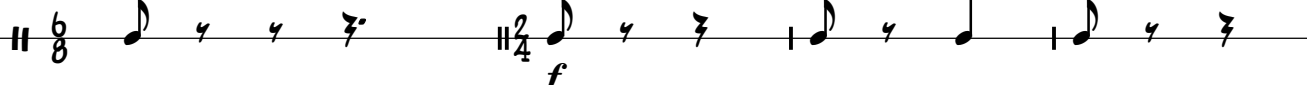
45

D.S. (S/ REP.) E CODA 2



1. 2.

48  2

 (♩ = 116)


f

52


ff