

♩ = 126

1 **(A)**

7

14

21

28

34 **(B)** 35 2

41

47

54

61

Handwritten musical notation for guitar, featuring ten staves of music in G major. The notation includes various chords, melodic lines, and performance instructions like "SOLO BREAK" and "SOLO 2 CHORUS". Measure numbers 68, 107, 117, 124, 133, 143, 183, 188, 194, 199, and 204 are marked at the beginning of their respective staves.

209

216

223 G 225 26

256

263 H

270

277

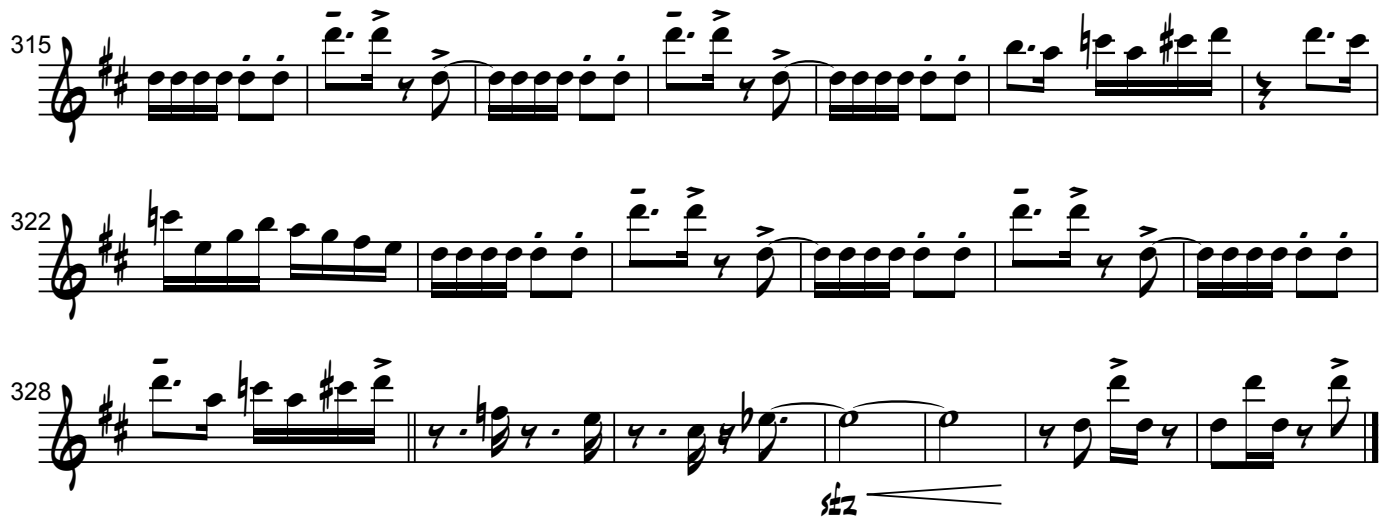
284

291 I 297 3

300 303 2

308 J 313 2

315



322

328

sz

Detailed description: This block contains three staves of musical notation. The first staff (measures 315-321) features a treble clef, a key signature of two sharps (F# and C#), and a 4/4 time signature. It includes eighth-note runs, beamed eighth notes, and quarter notes with accents. The second staff (measures 322-327) continues the melodic and rhythmic patterns. The third staff (measures 328-334) concludes the section with a double bar line. A 'sz' (sordina) instruction with a wedge symbol is placed below the staff at measure 332.

♩ = 126

(A)

1

7

14

21

28

34

35

2

8

41

47

54

61

68 

107 

149 

187

270 

277 

284 

291 

300 

308 

315 

322 

329 

♩ = 120

1 **(A)**

7

14

21

28

35 **(B)**

42

49

56

62



2

69 73 16 89 18 107 <sup>1.</sup> 2

109 111 16 127 18 145 <sup>1.</sup> 2 147 <sup>2.</sup> 2 149 16

165 18 183 <sup>1.</sup> 2 187 193 198 203 208 215 222 225 26 2 254 260

267 

273 

280 

287 

294 

303 

310 

318 

325 

332 

339 

346 

♩ = 120

(A)

1



7



14



21



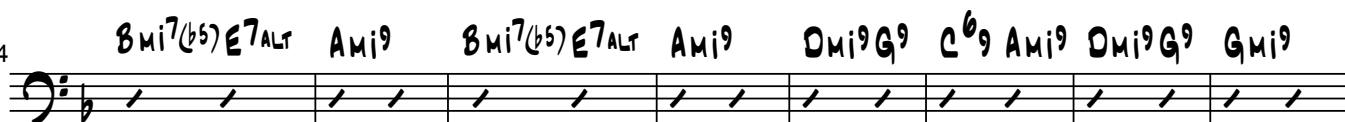
28



34



44



52



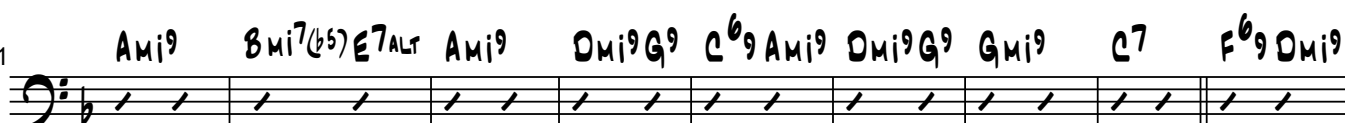
62



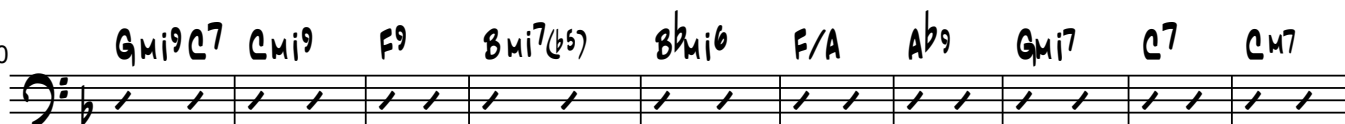
71



81



90



2  
100 F7 Bm7(b5) Bbm6 F/A Ab9 Gm7 C7(9)C9 F6 | 1. D7 Gm9C7

109 2. 2. [D] F6 Dm7 Gm7C7 F69 Gb69 F69 Bm7(b5) E7ALT

119 Ami9 Bm7(b5)E7ALT Ami9 Dm9G9 C69Ami9 Dm9G9 Gm9 C7 F69Dm9

128 Gm9C7 Cm9 F9 Bm7(b5) Bbm6 F/A Ab9 Gm7 C7 Cm7

138 F7 Bm7(b5) Bbm6 F/A Ab9 Gm7 C7(9)C9 F6 | 1. D7 Gm9C7

147 2. 2. [E] F6 Dm7 Gm7C7 F69 Gb69 F69 Bm7(b5) E7ALT

157 Ami9 Bm7(b5)E7ALT Ami9 Dm9G9 C69Ami9 Dm9G9 Gm9 C7 F69Dm9

166 Gm9C7 Cm9 F9 Bm7(b5) Bbm6 F/A Ab9 Gm7 C7 Cm7

176 F7 Bm7(b5) Bbm6 F/A Ab9 Gm7 C7(9)C9 F6 | 1. D7 Gm9C7

185 [F] 2. 3. 

188 

193 

197 

201 

205 3

210 Bm7(b5)

216 Bbm6 F/A Ab9 Gm7 C7(9) C9 F6

223 225 26 Bm7(b5) Bbm7 Bbm6

255 F/A Ab9 Gm7 C7(9) C9 F6

263 F6 Dm7 Gm7 C7 F69 Gb69 F69 Bm7(b5) E7ALT AMI9

272 Bm7(b5) E7ALT AMI9 Dm9 G9 C69 AMI9 Dm9 G9 Gm9 C7 F69 Dm9 Gm9 C7

281 Cm9 F9 Bm7(b5) Bbm6 F/A Ab9 Gm7 C7(9) C9 F69

290 Cm9 F9 Bm7(b5) Bbm6 F/A Ab9 Gm7 C7(9) C9 F69 297 GUIZAR CALL NEW TEMPO

299 Bm7(b5) Bbm7 Bbm6 F/A Ab9 Gm7 C7(9) C9 F69 Cm9 F9

307 Bm7(b5) Bbm7 Bbm6 F/A Bbm7 Bbm6 Gm7 C7(9) C9 F6

313 2 Bm7(b5) Bbm7 Bbm6 F/A Ab9 Gm7 C7 F69

322 Cm9 F9 Bm7(b5) Bbm7 Bbm6 F/A Ab9 Gm7 C7(9) C9 F6

329

♩ = 126

**A** (brushes) keep samba groove while playing figures

1



8



16



24



32

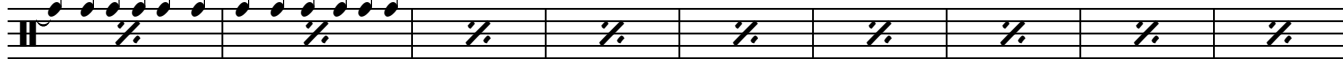
35 (change To sticks)



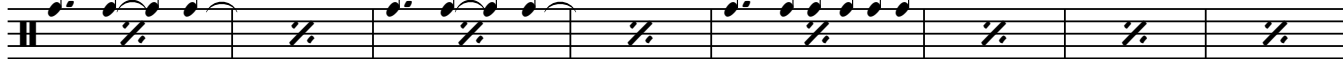
41



49



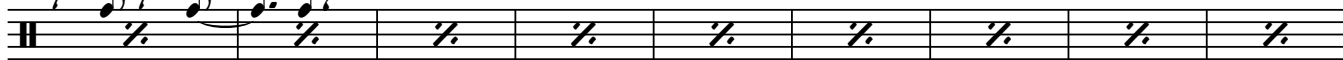
58



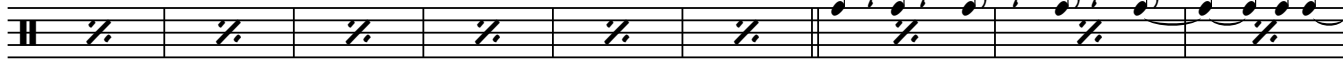
66



74



83




92



101 

111 

129 

138 

147 

156 

165 

174 

183 

193 

203 

213 

219 

227 233 8 (drum solo trading 4ths)

243 245 4 251 2

255

263 (H)

271

279

288

296 (GUITAR CALL NEW TEMPO) (FILL) (KEEP SLOW SAMBA GROOVE HILE PLAYING FIGURES)

304 (FILL)

311 313 2

320

328 FILL IN



1 **(A)**

6

12

18

25

32 **(B)** 35 2

40

47

54

61

68 **(C)** 73 16 89 18

ARRANJO © NELSON FARIA - FLUTE PAG 2 / 3

273

280

287

294

303

310

318

325

331

stz

1 **(A)**

6

12

18

25

32 35 **(B)**

40

46

52

58

65  SOLO BREAK

72  SOLO 2 CHORUS  
F<sup>6</sup> Dm<sup>7</sup> Gm<sup>7</sup> C<sup>7</sup> F<sup>6</sup><sub>9</sub> G<sup>b</sup>6<sub>9</sub> F<sup>6</sup><sub>9</sub> Bm<sup>7</sup>(b<sup>5</sup>) E<sup>7</sup>ALT

81  Am<sup>9</sup> Bm<sup>7</sup>(b<sup>5</sup>) E<sup>7</sup>ALT Am<sup>9</sup> Dm<sup>9</sup> G<sup>9</sup> C<sup>6</sup><sub>9</sub> Am<sup>9</sup> Dm<sup>9</sup> G<sup>9</sup> Gm<sup>9</sup> C<sup>7</sup> F<sup>6</sup><sub>9</sub> Dm<sup>9</sup>

90  Gm<sup>9</sup> C<sup>7</sup> Cm<sup>9</sup> F<sup>9</sup> Bm<sup>7</sup>(b<sup>5</sup>) B<sup>b</sup>m<sup>6</sup> F/A A<sup>b</sup><sub>9</sub> Gm<sup>7</sup> C<sup>7</sup> Cm<sup>7</sup>

100  F<sup>7</sup> Bm<sup>7</sup>(b<sup>5</sup>) B<sup>b</sup>m<sup>6</sup> F/A A<sup>b</sup><sub>9</sub> Gm<sup>7</sup> C<sup>7</sup><sub>4</sub>(9) C<sup>9</sup> F<sup>6</sup> 1. D<sup>7</sup> Gm<sup>9</sup> C<sup>7</sup>

109  2. F<sup>6</sup> Dm<sup>7</sup> Gm<sup>7</sup> C<sup>7</sup> F<sup>6</sup><sub>9</sub> G<sup>b</sup>6<sub>9</sub> F<sup>6</sup><sub>9</sub> Bm<sup>7</sup>(b<sup>5</sup>) E<sup>7</sup>ALT

119  Am<sup>9</sup> Bm<sup>7</sup>(b<sup>5</sup>) E<sup>7</sup>ALT Am<sup>9</sup> Dm<sup>9</sup> G<sup>9</sup> C<sup>6</sup><sub>9</sub> Am<sup>9</sup> Dm<sup>9</sup> G<sup>9</sup> Gm<sup>9</sup> C<sup>7</sup> F<sup>6</sup><sub>9</sub> Dm<sup>9</sup>

128  Gm<sup>9</sup> C<sup>7</sup> Cm<sup>9</sup> F<sup>9</sup> Bm<sup>7</sup>(b<sup>5</sup>) B<sup>b</sup>m<sup>6</sup> F/A A<sup>b</sup><sub>9</sub> Gm<sup>7</sup> C<sup>7</sup> Cm<sup>7</sup>

138  F<sup>7</sup> Bm<sup>7</sup>(b<sup>5</sup>) B<sup>b</sup>m<sup>6</sup> F/A A<sup>b</sup><sub>9</sub> Gm<sup>7</sup> C<sup>7</sup><sub>4</sub>(9) C<sup>9</sup> F<sup>6</sup> 1. D<sup>7</sup> Gm<sup>9</sup> C<sup>7</sup>

147  2. F<sup>6</sup> Dm<sup>7</sup> Gm<sup>7</sup> C<sup>7</sup> F<sup>6</sup><sub>9</sub> G<sup>b</sup>6<sub>9</sub> F<sup>6</sup><sub>9</sub> Bm<sup>7</sup>(b<sup>5</sup>) E<sup>7</sup>ALT

157  Am<sup>9</sup> Bm<sup>7</sup>(b<sup>5</sup>) E<sup>7</sup>ALT Am<sup>9</sup> Dm<sup>9</sup> G<sup>9</sup> C<sup>6</sup><sub>9</sub> Am<sup>9</sup> Dm<sup>9</sup> G<sup>9</sup> Gm<sup>9</sup> C<sup>7</sup> F<sup>6</sup><sub>9</sub> Dm<sup>9</sup>

166  Gm<sup>9</sup> C<sup>7</sup> Cm<sup>9</sup> F<sup>7</sup>(b<sup>9</sup>) Bm<sup>7</sup>(b<sup>5</sup>) B<sup>b</sup>m<sup>6</sup> F/A A<sup>b</sup><sub>9</sub> Gm<sup>7</sup> C<sup>7</sup> Cm<sup>7</sup>

176 F7 Bmi7(b5) Bbmib F/A Ab9 Gmi7 C7(9) C9 F6 | 1. D7 Gmi9 C7 3

185 **F**

189

195

200

204

209

216 D7(#9) Gmi9

222 C13 Gb9 E7(#9) **G** 225 26

254 D7 Gmi7

260 C7 Gb9 **H**

267

4  
273

280

287

294

300

306

312

318

324

329

D7(#9) Gmi9 C13 Gb9 F7(#9)

♩ = 126

**(A)**

1

9

17

26

**(B)**

35

45

55

65

**(C)** (tacet 1st time)

74

84

94

104

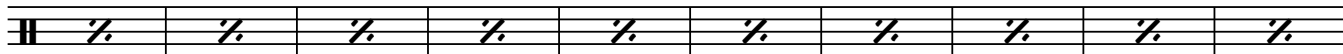
107 1.

109 2.

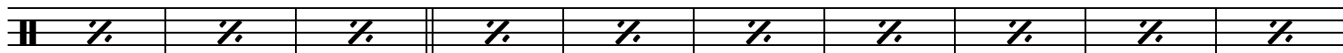
**(D)** (tacet 1st time)



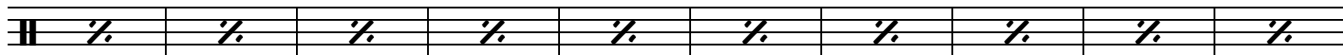
2  
114



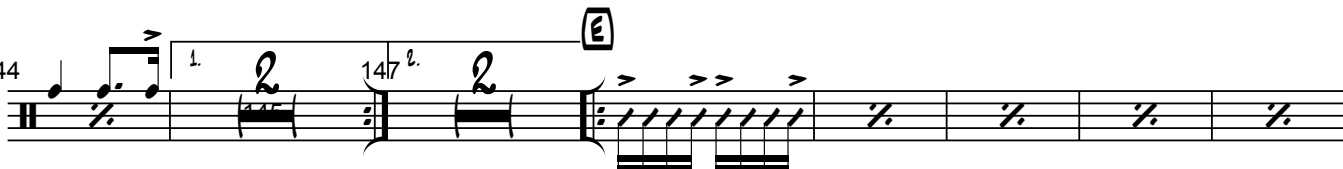
124



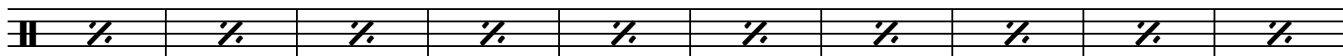
134



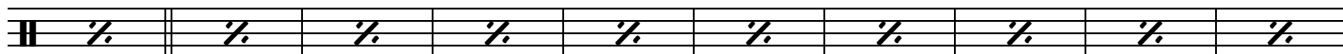
144



154



164



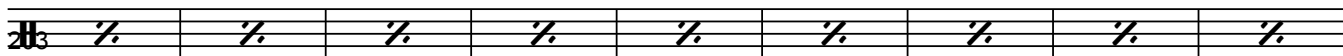
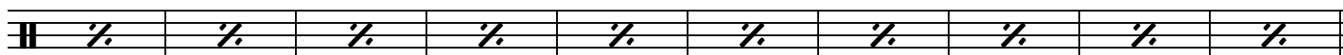
174



183



193



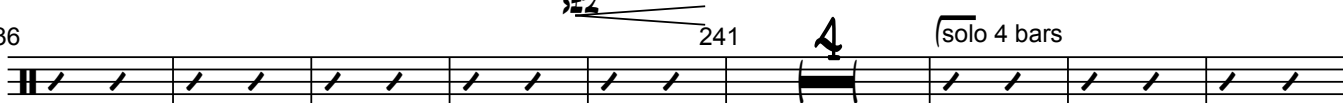
212



220



236



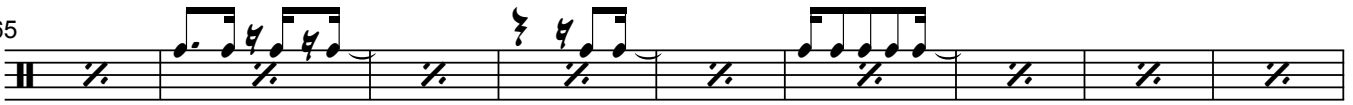
248



257



265



274



282



290



GUITAR CALL NEW TEMPO

299



307



315



324



♩ = 126

1 **(A)** **36** **(B)** tamborim

44

54

64 **(C)** (tacet 1st time)

74

84

94

104 **(D)** (tacet 1st time)

114

124

134

144 **(E)**

154

164

174

183

193

203

212

221

238

250

259

269

279

289

299

308

318

328

PIANO

## ESTAMOS AI

MAURICIO EINHORN

ARRANGED BY NELSON FARIA

♩ = 126

**[A]**

1 28

PIANO

1 28

Bm7(b5) Bbm7 Bbm6 F/A Ab13 Gm7

**[B]**

34 35 2

PNO.

34 35 2

F6 Dm7 Gm7 C7 F6 Gbm6 F6

44

PNO.

44

Bm7(b5) E7ALT Am9 Bm7(b5) E7ALT Am9 Dm9 G9 C6 Am9 Dm9 G9 Gm9

52

PNO.

52

C7 F6 Dm9 Gm9 C7 Cm9 F9 Bm7(b5) Bbm6 F/A Ab9 Gm7

62

PNO.

62

C7 F6 Cm9 F9 Bm7(b5) Bbm6 F/A Ab9 Gm7 C7(9) C9 F6

2



71

PNO.

71

2

F<sup>6</sup> Dmi<sup>7</sup> Gmi<sup>7</sup> C<sup>7</sup> F<sup>6</sup><sub>9</sub> G<sup>b6</sup><sub>9</sub> F<sup>6</sup><sub>9</sub> Bmi<sup>7</sup>(b<sup>5</sup>) E<sup>7</sup><sub>ALT</sub>

81

PNO.

81

A<sup>mi</sup><sub>9</sub> Bmi<sup>7</sup>(b<sup>5</sup>) E<sup>7</sup><sub>ALT</sub> A<sup>mi</sup><sub>9</sub> Dmi<sup>9</sup> G<sup>9</sup> C<sup>6</sup><sub>9</sub> A<sup>mi</sup><sub>9</sub> Dmi<sup>9</sup> G<sup>9</sup> Gmi<sup>9</sup> C<sup>7</sup> F<sup>6</sup><sub>9</sub> Dmi<sup>9</sup>

90

PNO.

90

Gmi<sup>9</sup> C<sup>7</sup> Cmi<sup>9</sup> F<sup>9</sup> Bmi<sup>7</sup>(b<sup>5</sup>) B<sup>b</sup>mi<sup>6</sup> F/A A<sup>b</sup><sub>9</sub> Gmi<sup>7</sup> C<sup>7</sup> C<sup>mi</sup><sub>7</sub>

100

PNO.

100

1. F<sup>7</sup> Bmi<sup>7</sup>(b<sup>5</sup>) B<sup>b</sup>mi<sup>6</sup> F/A A<sup>b</sup><sub>9</sub> Gmi<sup>7</sup> C<sup>7</sup><sub>4</sub>(9) C<sup>9</sup> F<sup>6</sup> D<sup>7</sup> Gmi<sup>9</sup> C<sup>7</sup>

109

PNO.

109

2. 2 F<sup>6</sup> Dmi<sup>7</sup> Gmi<sup>7</sup> C<sup>7</sup> F<sup>6</sup><sub>9</sub> G<sup>b6</sup><sub>9</sub> F<sup>6</sup><sub>9</sub> Bmi<sup>7</sup>(b<sup>5</sup>) E<sup>7</sup><sub>ALT</sub>

119

PNO.

119

Ami9 Bmi7(b5)E7ALT Ami9 Dmi9G9 C69Ami9 Dmi9G9 Gmi9 C7 F69Dmi9

128

PNO.

128

Gmi9C7 Cmi9 F9 Bmi7(b5) Bbmio F/A Ab9 Gmi7 C7 Cm7

138

PNO.

138

F7 Bmi7(b5) Bbmio F/A Ab9 Gmi7 C7(9)C9 F6 D7 Gmi9C7

1.

147

PNO.

147

F6 Dmi7 Gmi7C7 F69 Gb69 F69 Bmi7(b5)E7ALT

2.

E

157

PNO.

157

Ami9 Bmi7(b5)E7ALT Ami9 Dmi9G9 C69Ami9 Dmi9G9 Gmi9 C7 F69Dmi9



166

PNO.

166

Gmi<sup>9</sup>C<sup>7</sup> Cmi<sup>9</sup> F<sup>9</sup> Bmi<sup>7</sup>(b<sup>5</sup>) Bbm<sup>6</sup> F/A Ab<sup>9</sup> Gmi<sup>7</sup> C<sup>7</sup> Cm<sup>7</sup>

176

PNO.

176

F<sup>7</sup> Bmi<sup>7</sup>(b<sup>5</sup>) Bbm<sup>6</sup> F/A Ab<sup>9</sup> Gmi<sup>7</sup> C<sup>7</sup>(9) C<sup>9</sup> F<sup>6</sup> D<sup>7</sup> Gmi<sup>9</sup>C<sup>7</sup>

1.

185

PNO.

185

2 187 16 203 10

Cm<sup>7</sup> F<sup>9</sup> Bmi<sup>7</sup>(b<sup>5</sup>)

216

PNO.

216

Bbm<sup>6</sup> F/A Ab<sup>9</sup> Gmi<sup>7</sup> C<sup>7</sup>(9) C<sup>9</sup> F<sup>6</sup> D<sup>7</sup>(#9) Gmi<sup>9</sup>

222

PNO.

222

C<sup>13</sup> Gb<sup>9</sup> F<sup>7</sup>(#9) 225 26

Cm<sup>7</sup> F<sup>9</sup> Bmi<sup>7</sup>(b<sup>5</sup>)

254

PNO.

254

Bbm7 Bbm6 F/A Ab9 Gm7 C7(9) C9 F6

259

PNO.

259

D7 Gm7 C7 Gb9 (H) F6 Dm7 Gm7 C7

265

PNO.

265

F6 Gb6 F6 Bbm7(b5) E7ALT Am9

272

PNO.

272

Bbm7(b5) E7ALT Am9 Dm9 G9 C6 Am9 Dm9 G9 Gm9

278

PNO.

278

C7 F6 Dm9 Gm9 C7 Cm9 F9 Bbm7(b5) Bbm6

285

PNO.

285

F/A A<sup>b</sup>9 Gmi7 C7(9) C9 F<sup>b</sup>9 Cm9 F9 Bmi7(b5)

292

PNO.

292

B<sup>b</sup>mi6 F/A A<sup>b</sup>9 Gmi7 C7(9) C9 F<sup>b</sup>9

297

1

2

GUITAR CALL NEW TEMPO

BLUESY LINES

Bmi7(b5)

300

PNO.

300

B<sup>b</sup>mi7 B<sup>b</sup>mi6 F/A A<sup>b</sup>9 Gmi7 C7(9) C9 F<sup>b</sup>9 Cm9 F9 Bmi7(b5)

308

PNO.

308

B<sup>b</sup>mi7 B<sup>b</sup>mi6 F/A B<sup>b</sup>mi7 B<sup>b</sup>mi6 Gmi7 C7(9) C9 F<sup>b</sup>9

313

1

2

315

PNO.

315

Bmi7(b5) B<sup>b</sup>mi7 B<sup>b</sup>mi6 F/A A<sup>b</sup>9 Gmi7 C7 F<sup>b</sup>9

322

PNO.

322

Cmi<sup>9</sup> F<sup>9</sup> Bmi<sup>7</sup>(b<sup>5</sup>) B<sup>b</sup>mi<sup>7</sup> B<sup>b</sup>mi<sup>6</sup> F/A A<sup>b</sup><sup>9</sup> Gmi<sup>7</sup>

328

PNO.

328

C<sup>7</sup><sub>4</sub>(9) C<sup>9</sup> F<sup>6</sup> D<sup>7</sup>(#9) Gmi<sup>9</sup> C<sup>13</sup> G<sup>b</sup><sup>9</sup>

331

PNO.

331

F<sup>7</sup>(#9)

♩ = 126

(A)

1

7

14

21

28

(B)

35

42

49

56

63

ARRANTO © NELSON FARIA - TENOR SAX. PAG 2 / 3

273

280

287

294

297

303

311

313

319

326

331

stz

♩ = 126

1 **(A)**

28

33

**(B)**

40

49

58

68

76

80

86

94

102

107<sup>1.</sup>

109<sup>2.</sup>

111

16



127 **18** 145 <sup>1.</sup> **2** 2. (SOLOBREAK) **[E] SOLO 2 CHORUS** F<sup>b</sup> Dmi<sup>7</sup> Gmi<sup>7</sup> C<sup>7</sup> F<sup>b</sup><sub>9</sub>

153 G<sup>b</sup>b<sup>9</sup> F<sup>b</sup><sub>9</sub> Bmi<sup>7</sup>(<sup>b</sup>5) E<sup>7</sup>ALT Ami<sup>9</sup> Bmi<sup>7</sup>(<sup>b</sup>5) E<sup>7</sup>ALT Ami<sup>9</sup> Dmi<sup>9</sup> G<sup>9</sup>

161 C<sup>6</sup> Ami<sup>9</sup> Dmi<sup>9</sup> G<sup>9</sup> Gmi<sup>9</sup> C<sup>7</sup> F<sup>b</sup><sub>9</sub> Dmi<sup>9</sup> Gmi<sup>9</sup> C<sup>7</sup> Cmi<sup>9</sup> F<sup>7</sup>(<sup>b</sup>9) Bmi<sup>7</sup>(<sup>b</sup>5)

170 B<sup>b</sup>mi<sup>6</sup> F/A A<sup>b</sup><sub>9</sub> Gmi<sup>7</sup> C<sup>7</sup> Cmi<sup>7</sup> F<sup>9</sup> Bmi<sup>7</sup>(<sup>b</sup>5) B<sup>b</sup>mi<sup>6</sup> F/A

180 A<sup>b</sup><sub>9</sub> Gmi<sup>7</sup> C<sup>7</sup> F<sup>b</sup><sub>9</sub> D<sup>7</sup> Gmi<sup>9</sup> C<sup>7</sup> **[F]** 185 <sup>2.</sup> **2** 187 **6**

194

202

212 **213** **2**

219 **[G]** 225 **28**

253 **szz**

259 **[H]** 263 **11**

**szz**

276



285



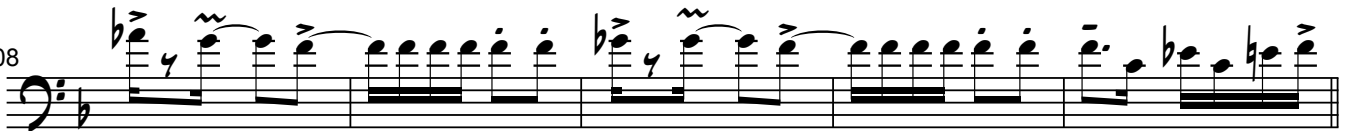
293



301



308



313



322



328



stz

♩ = 126

1 **(A)** 28

34 35 2 **(B)** 40 4

44

51 13

71 2 **(C)**

78 80 4

90

97

107 1. 2. 109 2 **(D)** TACET 1x

115 118 4

2

127

134

143

145

147

149

16

165

18

183

185

187

198

206

215

221

225

28

255

262

263

11

277

13

291

297 1

307

312 4 313

321

327

331

*sfz*

♩ = 120

1 **(A)**

28

34 35 **(B)** 40 4

45

54

64 71 2

**(C)**

73

80 4

91

99 107 2

109 2 **(D)** 111 16 127 18 145 2 147 2 **(E)** 149 16

165 18 183 2 **(F)** 185 2 187 6

195

203

213

221

225

228

256

263

277

281

291

297

300

303

308

313

315

324

331

♩ = 126

1 **(A)** 28

34 **(B)** 35 2 40 4

45 51 13

65 **(C)** 71 2

74 80 4

85

94

104 107<sup>1.</sup> 2 109<sup>2.</sup> 2 **(D)** TACET 1x

114 118 4

126

134

144 **(E)** 145 2 147<sup>2.</sup> 2 149 16 165 18 183<sup>1.</sup> 2



185 **F** 2. 187 3 194 4

198

207 213 2

217

224 **G** 225 28

258 **H** 263 11

274 277 13

293 **I** 297 3

302 303 2

309 **J** 313 2

317

325

331

$\text{♩} = 126$ 

1 **(A)**  $\text{28}$

34 **(B)**  $\text{35}$   $\text{2}$   $\text{37}$   $\text{3}$

44

51  $\text{2}$

62

71 **(C)**  $\text{2}$   $\text{73}$   $\text{16}$   $\text{89}$   $\text{18}$   $\text{107}^1$   $\text{2}$   $\text{109}^2$   $\text{2}$  **(D)**  $\text{111}$   $\text{16}$

127  $\text{18}$   $\text{145}^1$   $\text{2}$   $\text{147}^2$   $\text{2}$  **(E)** TACET 1x

153  $\text{156}$   $\text{4}$

165

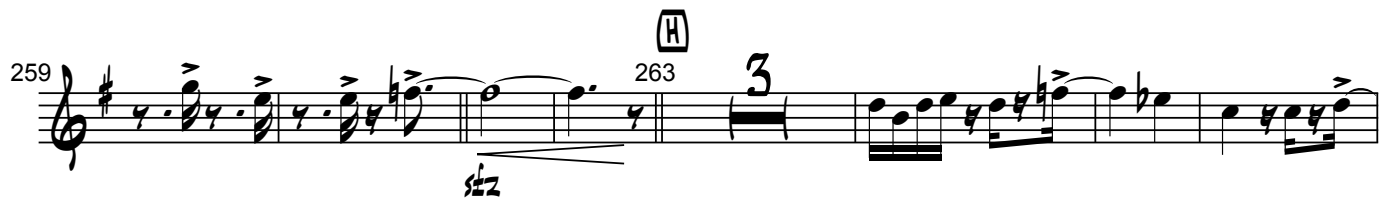
175  $\text{183}$   $\text{2}$

**(F)**  $\text{185}$   $\text{2}$   $\text{187}$   $\text{3}$   $\text{194}$   $\text{4}$

198  $\text{201}$   $\text{2}$   $\text{203}$   $\text{12}$

217 

225 

259 

269 

277 

288 

296 

306 

313 

327 

$\text{♩} = 126$ 

1 **(A)**  $\text{28}$

34  $\text{35}$   $\text{2}$   $\text{37}$   $\text{3}$

44

51  $\text{13}$   $\text{2}$

73 **(C)**  $\text{16}$   $\text{89}$   $\text{18}$   $\text{107}^1$   $\text{2}$   $\text{109}^2$   $\text{2}$  **(D)** TACET 1 X

113  $\text{118}$   $\text{4}$

124

133

143  $\text{145}^1$   $\text{2}$   $\text{147}^2$   $\text{2}$  **(E)** TACET 1 X

153  $\text{156}$   $\text{4}$

164

174

2  
183 1 2 185 2 187 3

194 4 201 2 203 12

216

223 225 28

258 263 3

268

275 277 13

294 297 3

303

311 313 8

325

331

$\text{♩} = 126$ 

1 **(A)** 28

34 35 37 3

44

51 2

61

70 71 73 16 89 18 107 2 109 2

111 16 127 18 145<sup>1</sup> 2 147<sup>2</sup> 2 **(E)** TACET 1x

152 156 4

162

171

181 183<sup>1</sup> 2 185<sup>2</sup> 2 187 3

193 194 4 201 2 203 12

215

221

225 28

255

262 263 3

272 277 2

280

290

297 3 303 2

307

313 8

327

331

$\text{♩} = 126$ 

1 **(A)** 28

34 35 37 3

44

51 13

71 2 73 16 89 18 107 <sup>1.</sup> 2 109 <sup>2.</sup> 2 **(B)** TACET 1x

112 118 4

122

131

140 145 <sup>1.</sup> 2 147 <sup>2.</sup> 2 **(C)** TACET 1x

150 156 4

161

170



179 183 185 187

190 194

200 201 203 12

218 225 28

258 263 3

267

275 277 13

294 297 3

302 303 2

309 313 8

322

328

F

G

H

I

## SCORE

## ESTAMOS AI

MAURICIO EINHORN

ARRANGED BY NELSON FARIA

♩ = 126

**A**

1

FLUTE

ALTO SAX 1

ALTO SAX 2

TENOR SAX.

BARITONE SAX

TRUMPET IN B♭ 1

TRUMPET IN B♭ 2

TRUMPET IN B♭ 3

TRUMPET IN B♭ 4

TROMBONE 1

TROMBONE 2

TROMBONE 3

TROMBONE 4

GUITAR

PIANO

BASS

DRUM SET

PERCUSSAO

PANDEIRO

1

(brushes keep samba groove while playing figures)

FL 9

A. SAX 1

A. SAX 2

T. SX.

S. SX.

B♭ TPT. 1

B♭ TPT. 2

B♭ TPT. 3

B♭ TPT. 4

TEN. 1

TEN. 2

TEN. 3

TEN. 4

PNO.

BASS

D. S.

PERC.

PERC.

17

FL

A. SAX 1

A. SAX 2

T. SAX

B. SAX

B♭ TPT. 1

B♭ TPT. 2

B♭ TPT. 3

B♭ TPT. 4

TBN. 1

TBN. 2

TBN. 3

TBN. 4

PNO.

BASS

D. S.

PERC.

PERC. 17

25

FL

A. SAX. 1

A. SAX. 2

T. SX.

B. SX.

B♭ TPT. 1

B♭ TPT. 2

B♭ TPT. 3

B♭ TPT. 4

TBN. 1

TBN. 2

TBN. 3

TBN. 4

PNO.

BASS

D. S.

PERC.

PERC.

Bm7(b9) Bbm7 Bbm6 F/A Ab13

33

FL

A. SAX 1

A. SAX 2

T. SX.

B. SX.

B♭ TPT. 1

B♭ TPT. 2

B♭ TPT. 3

B♭ TPT. 4

TBN. 1

TBN. 2

TBN. 3

TBN. 4

PNO.

BASS

D. S.

PERC.

PERC.

(change To sticks)

tamborim

2

8

Gmi7

F6

Dmi7

Gmi7

C7

F69

41

FL

A. SAX 1

A. SAX 2

T. SX.

B. SX.

B♭ TPT. 1

B♭ TPT. 2

B♭ TPT. 3

B♭ TPT. 4

TBN. 1

TBN. 2

TBN. 3

TBN. 4

PNO.

BASS

D. S.

PERC.

PERC.

Chord progression for Piano and Bass:

G <sup>b</sup> 6	F6	Bmi7(b9)	E7ALT	Ami9	Bmi7(b9)	E7ALT	Ami9	Dmi9	G9
------------------	----	----------	-------	------	----------	-------	------	------	----

49

FL

A. SAX 1

A. SAX 2

T. SX.

B. SX.

B♭ TPT. 1

B♭ TPT. 2

B♭ TPT. 3

B♭ TPT. 4

TBN. 1

TBN. 2

TBN. 3

TBN. 4

PNO.

BASS

D. S.

PERC.

PERC.

Chord symbols in Piano part:

- C6/9
- Am1/9
- Dm1/9
- G9
- Gm1/9
- C7
- F6/9
- Dm1/9
- Gm1/9
- C7
- Cm1/9
- F9



57

FL

A. SAX. 1

A. SAX. 2

T. SX.

B. SX.

B♭ TPT. 1

B♭ TPT. 2

B♭ TPT. 3

B♭ TPT. 4

TBN. 1

TBN. 2

TBN. 3

TBN. 4

PNO.

BASS

D. S.

PERC.

PERC.

Bm7(b9) Bbm7b9 F/A Ab9 Gm7 C7 Fb9 Cbm9 F9

Bm7(b9) Bbm7b9 F/A Ab9 Gm7 C7 Fb9 Cbm9 F9

65

FL

A. SAX 1

A. SAX 2

T. SX.

B. SX.

B♭ TPT. 1

B♭ TPT. 2

B♭ TPT. 3

B♭ TPT. 4

TBN. 1

TBN. 2

TBN. 3

TBN. 4

PNO.

BASS

D. S.

PERC.

PERC.

SOLO BREAK

$Bm7(b9)$   $Bbm7$   $F/A$   $A^b9$   $Gm7$   $C7(b9)$   $C9$   $F0$   
 $Bm7(b9)$   $Bbm7$   $F/A$   $A^b9$   $Gm7$   $C7(b9)$   $C9$   $F0$

73

81

FL

A. SAX. 1

A. SAX. 2

T. SX.

B. SX.

B♭ TPT. 1

B♭ TPT. 2

B♭ TPT. 3

B♭ TPT. 4

TBN. 1

TBN. 2

TBN. 3

TBN. 4

Ami9 Bmi7(b9) E7ALT Ami9 Dmi9 G9 Cb9 Ami9 Dmi9 G9 Gmi9 C7

PNO.

BASS

D. S.

PERC.

PERC.

81

89

FL

A. SAX. 1

A. SAX. 2

T. SX.

B. SX.

B♭ TPT. 1

B♭ TPT. 2

B♭ TPT. 3

B♭ TPT. 4

TBN. 1

TBN. 2

TBN. 3

TBN. 4

F<sup>6</sup><sub>9</sub> Dm<sup>9</sup> Gm<sup>9</sup> C<sup>7</sup> Cm<sup>9</sup> F<sup>9</sup> Bm<sup>7</sup>(♭5) Bbm<sup>6</sup> F/A Ab<sup>9</sup>

PNO.

BASS

D. S.

PERC.

PERC.

97

FL

A. SAX 1

A. SAX 2

T. SX.

B. SX.

B♭ TPT. 1

B♭ TPT. 2

B♭ TPT. 3

B♭ TPT. 4

TBN. 1

TBN. 2

TBN. 3

TBN. 4

Gm7 C7 C#7 F7 Bm7(b9) Bbm7b9 F/A Ab9

PNO.

Gm7 C7 C#7 F7 Bm7(b9) Bbm7b9 F/A Ab9

BASS

Gm7 C7 C#7 F7 Bm7(b9) Bbm7b9 F/A Ab9

D. S.

PERC.

PERC.

97

05

113

FL

A. SAX 1

A. SAX 2

T. SX.

B. SX.

B♭ TPT. 1

B♭ TPT. 2

B♭ TPT. 3

B♭ TPT. 4

TBN. 1

TBN. 2

TBN. 3

TBN. 4

F♯9

G♭9

F♯9

Bm7(♭5)E7ALT

Ami9

Bm7(♭5)E7ALT

PNO.

BASS

D. S.

PERC.

PERC.

113



121

FL

A. SAX 1

A. SAX 2

T. SX.

B. SX.

B♭ TPT. 1

B♭ TPT. 2

B♭ TPT. 3

B♭ TPT. 4

TBN. 1

TBN. 2

TBN. 3

TBN. 4

Ami9 Dmi9 G9 C♭9 Ami9 Dmi9 G9 Gmi9 C7 F♭9 Dmi9 Gmi9 C7

PNO.

BASS

D. S.

PERC.

PERC.

121

The musical score for page 16 is arranged in a system of staves. The instruments are listed on the left: FL, A. SAX 1, A. SAX 2, T. SX., B. SX., B♭ TPT. 1, B♭ TPT. 2, B♭ TPT. 3, B♭ TPT. 4, TBN. 1, TBN. 2, TBN. 3, TBN. 4, PNO., BASS, D. S., PERC., and PERC. The score includes various musical notations such as notes, rests, and chords. Chord progressions are indicated above the staves for several instruments, including A. SAX 1, PNO., BASS, and the second PERC. staff. The first PERC. staff has a '121' marking above it. The B. SX. staff has a '121' marking above it. The D. S. staff has a '121' marking above it. The PERC. staff has a '121' marking above it. The PERC. staff has a '121' marking above it.

129

FL

A. SAX 1

A. SAX 2

T. SX.

B. SX.

B♭ TPT. 1

B♭ TPT. 2

B♭ TPT. 3

B♭ TPT. 4

TBN. 1

TBN. 2

TBN. 3

TBN. 4

C♯m19

D9

G♯m17(b9)

Gm16

D/F♯

F9

Em17

A7

Cm19

F9

Bm17(b9)

B♭m16

F/A

A♭9

Gm17

C7

PNO.

BASS

D. S.

PERC.

PERC.

129

137

FL

A. SAX 1

A. SAX 2

T. SX.

B. SX.

B♭ TPT. 1

B♭ TPT. 2

B♭ TPT. 3

B♭ TPT. 4

TBN. 1

TBN. 2

TBN. 3

TBN. 4

C♯7 F7 B♭m7(b9) B♭m6 F/A A♭9 Gm7 C7(9) C9 F6

PNO.

BASS

D. S.

PERC.

PERC.

Chord symbols: D<sup>6</sup><sub>9</sub>, A m<sub>1</sub><sup>9</sup>, D<sup>9</sup>, G<sup>#</sup>m<sub>1</sub><sup>7</sup>(b<sub>9</sub>), G m<sub>1</sub><sup>6</sup>, D/F<sup>#</sup>, F<sup>9</sup>, E m<sub>1</sub><sup>7</sup>, A<sup>7</sup>, C<sup>#</sup>7, F7, B<sup>♭</sup>m<sub>1</sub><sup>7</sup>(b<sub>9</sub>), B<sup>♭</sup>m<sub>1</sub><sup>6</sup>, F/A, A<sup>♭</sup><sub>9</sub>, G m<sub>1</sub><sup>7</sup>, C<sup>7</sup>(9), C<sup>9</sup>, F<sup>6</sup>.

145

FL

A. SAX 1

A. SAX 2

T. SX.

B. SX.

B♭ TPT. 1

B♭ TPT. 2

B♭ TPT. 3

B♭ TPT. 4

TBN. 1

TBN. 2

TBN. 3

TBN. 4

PNO.

BASS

D. S.

PERC.

PERC.

145

1

2

3

4

5

6

7

8

9

10

11

12

13

14

15

16

17

18

19

20

21

22

23

24

25

26

27

28

29

30

31

32

33

34

35

36

37

38

39

40

41

42

43

44

45

46

47

48

49

50

51

52

53

54

55

56

57

58

59

60

61

62

63

64

65

66

67

68

69

70

71

72

73

74

75

76

77

78

79

80

81

82

83

84

85

86

87

88

89

90

91

92

93

94

95

96

97

98

99

100

101

102

103

104

105

106

107

108

109

110

111

112

113

114

115

116

117

118

119

120

121

122

123

124

125

126

127

128

129

130

131

132

133

134

135

136

137

138

139

140

141

142

143

144

145

146

147

148

149

150

151

152

153

154

155

156

157

158

159

160

161

162

163

164

165

166

167

168

169

170

171

172

173

174

175

176

177

178

179

180

181

182

183

184

185

186

187

188

189

190

191

192

193

194

195

196

197

198

199

200

201

202

203

204

205

206

207

208

209

210

211

212

213

214

215

216

217

218

219

220

221

222

223

224

225

226

227

228

229

230

231

232

233

234

235

236

237

238

239

240

241

242

243

244

245

246

247

248

249

250

251

252

253

254

255

256

257

258

259

260

261

262

263

264

265

266

267

268

269

270

271

272

273

274

275

276

277

278

279

280

281

282

283

284

285

286

287

288

289

290

291

292

293

294

295

296

297

298

299

300

301

302

303

304

305

306

307

308

309

310

311

312

313

314

315

316

317

318

319

320

321

322

323

324

325

326

327

328

329

330

331

332

333

334

335

336

337

338

339

340

341

342

343

344

345

346

347

348

349

350

351

352

353

354

355

356

357

358

359

360

361

362

363

364

365

366

367

368

369

370

371

372

373

374

375

376

377

378

379

380

381

382

383

384

385

386

387

388

389

390

391

392

393

394

395

396

397

398

399

400

401

402

403

404

405

406

407

408

409

410

411

412

413

414

415

416

417

418

419

420

421

422

423

424

425

426

427

428

429

430

431

432

433

434

435

436

437

438

439

440

441

442

443

444

445

446

447

448

449

450

451

452

453

454

455

456

457

458

459

460

461

462

463

464

465

466

467

468

469

470

471

472

473

474

475

476

477

478

479

480

481

482

483

484

485

486

487

488

489

490

491

492

493

494

495

496

497

498

499

500

501

502

503

504

505

506

507

508

509

510

511

512

513

514

515

516

517

518

519

520

521

522

523

524

525

526

527

528

529

530

531

532

533

534

535

536

537

538

539

540

541

542

543

544

545

546

547

548

549

550

551

552

553

554

555

556

557

558

559

560

561

562

563

564

565

566

567

568

569

570

571

572

573

574

575

576

577

578

579

580

581

582

583

584

585

586

587

588

589

590

591

592

593

594

595

596

597

598

599

600

601

602

603

604

605

606

607

608

609

610

611

612

613

614

615

616

617

618

619

620

621

622

623

624

625

626

627

628

629

630

631

632

633

634

635

636

637

638

639

640

641

642

643

644

645

646

647

648

649

650

651

652

653

654

655

656

657

658

659

660

661

662

663

664

665

666

667

668

669

670

671

672

673

674

675

676

677

678

679

680

681

682

683

684

685

686

687

688

689

690

691

692

693

694

695

696

697

698

699

700

701

702

703

704

705

706

707

708

709

710

711

712

713

714

715

716

717

718

719

720

721

722

723

724

725

726

727

728

729

730

731

732

733

734

735

736

737

738

739

740

741

742

743

744

745

746

747

748

749

750

751

752

753

754

755

756

757

758

759

760

761

762

763

764

765

766

767

768

769

770

771

772

773

774

775

776

777

778

779

780

781

782

783

784

785

786

787

788

789

790

791

792

793

794

795

796

797

798

799

800

801

802

803

804

805

806

807

808

809

810

811

812

813

814

815

816

817

818

819

820

821

822

823

824

825

826

827

828

829

830

831

832

833

834

835

836

837

838

839

840

841

842

843

844

845

846

847

848

849

850

851

852

853

854

855

856

857

858

859

860

861

862

863

864

865

866

867

868

869

870

871

872

873

874

875

876

877

878

879

880

881

882

883

884

885

886

887

888

889

890

891

892

893

894

895

896

897

898

899

900

901

902

903

904

905

906

907

908

909

910

911

912

913

914

915

916

917

918

919

920

921

922

923

924

925

926

927

928

929

930

931

932

933

934

935

936

937

938

939

940

941

942

943

944

945

946

947

948

949

950

951

952

953

954

955

956

957

958

959

960

961

962

963

964

965

966

967

968

969

970

971

972

973

974

975

976

977

978

979

980

981

982

983

984

985

986

987

988

989

990

991

992

993

994

995

996

997

998

999

1000

1001

1002

1003

1004

1005

1006

1007

1008

1009

1010

1011

1012

1013

1014

1015

1016

1017

1018

1019

1020

1021

1022

1023

1024

1025

1026

1027

1028

1029

1030

1031

1032

1033

1034

1035

1036

1037

1038

1039

1040

1041

1042

1043

1044

1045

1046

1047

1048

1049

1050

1051

1052

1053

1054

1055

1056

1057

1058

1059

1060

1061

1062

1063

1064

1065

1066

1067

1068

1069

1070

1071

1072

1073

1074

1075

1076

1077

1078

1079

1080

1081

1082

1083

1084

1085

1086

1087

1088

1089

1090

1091

1092

1093

1094

1095

1096

1097

1098

1099

1100

1101

1102

1103

1104

1105

1106

1107

1108

1109

1110

1111

1112

1113

1114

1115

1116

1117

1118

1119

1120

1121

1122

1123

1124

1125

1126

1127

1128

1129

1130

1131

1132

1133

1134

1135

1136

1137

1138

1139

1140

1141

1142

1143

1144

1145

1146

1147

1148

1149

1150

1151

1152

1153

1154

1155

1156

1157

1158

1159

1160

1161

1162

1163

1164

1165

1166

1167

1168

1169

1170

1171

1172

1173

1174

1175

1176

1177

1178

1179

1180

1181

1182

1183

1184

1185

1186

1187

1188

1189

1190

1191

1192

1193

1194

1195

1196

1197

1198

1199

1200

1201

1202

1203

1204

1205

1206

1207

1208

1209

1210

1211

1212

1213

1214

1215

1216

1217

1218

1219

1220

1221

1222

1223

1224

1225

1226

1227

1228

1229

1230

1231

1232

1233

1234

1235

1236

1237

1238

1239

1240

1241

1242

1243

1244

1245

1246

1247

1248

1249

1250

1251

1252

1253

1254

1255

1256

1257

1258

1259

1260

1261

1262

1263

1264

1265

1266

1267

1268

1269

1270

1271

1272

1273

1274

1275

1276

1277

1278

1279

1280

1281

1282

1283

1284

1285

1286

1287

1288

1289

1290

1291

1292

1293

1294

1295

1296

1297

1298

1299

1300

1301

1302

1303

1304

1305

1306

1307

1308

1309

1310

1311

1312

1313

1314

1315

1316

1317

1318

1319

1320

1321

1322

1323

1324

153

FL

A. SAX. 1

A. SAX. 2

T. SAX.

B. SAX.

B♭ TPT. 1

B♭ TPT. 2

B♭ TPT. 3

B♭ TPT. 4

TBN. 1

TBN. 2

TBN. 3

TBN. 4

PNO.

BASS

D. S.

PERC.

PERC.

Chord progression for TBN. 1, PNO., and BASS:

G<sup>b</sup>9 F<sup>b</sup>9 Bm<sup>7</sup>(<sup>b</sup>5) E<sup>7</sup>ALT Am<sup>9</sup> Bm<sup>7</sup>(<sup>b</sup>5) E<sup>7</sup>ALT Am<sup>9</sup> Dm<sup>9</sup> G<sup>9</sup>

161

FL

A. SAX. 1

A. SAX. 2

T. SX.

B. SX.

B♭ TPT. 1

B♭ TPT. 2

B♭ TPT. 3

B♭ TPT. 4

TBN. 1

TBN. 2

TBN. 3

TBN. 4

PNO.

BASS

D. S.

PERC.

PERC.

Chord progression for TBN. 1, PNO., BASS, and PERC. (measures 161-164):

- Measure 161: C<sup>6</sup>9, A<sup>mi</sup>9, D<sup>mi</sup>9, G<sup>9</sup>, G<sup>mi</sup>9, C<sup>7</sup>
- Measure 162: F<sup>6</sup>9, D<sup>mi</sup>9, G<sup>mi</sup>9, C<sup>7</sup>, C<sup>mi</sup>9, F<sup>7</sup>(<sup>6</sup>9)
- Measure 163: F<sup>6</sup>9, D<sup>mi</sup>9, G<sup>mi</sup>9, C<sup>7</sup>, C<sup>mi</sup>9, F<sup>9</sup>
- Measure 164: F<sup>6</sup>9, D<sup>mi</sup>9, G<sup>mi</sup>9, C<sup>7</sup>, C<sup>mi</sup>9, F<sup>9</sup>

169

FL

A. SAX 1

A. SAX 2

T. SX.

B. SX.

B♭ TPT. 1

B♭ TPT. 2

B♭ TPT. 3

B♭ TPT. 4

TBN. 1

TBN. 2

TBN. 3

TBN. 4

B♭7(9) B♭7(9) F/A A♭9 Gm7 C7 Cm7 F9

B♭7(9) B♭7(9) F/A A♭9 Gm7 C7 Cm7 F7

PNO.

B♭7(9) B♭7(9) F/A A♭9 Gm7 C7 Cm7 F7

BASS

B♭7(9) B♭7(9) F/A A♭9 Gm7 C7 Cm7 F7

D. S.

PERC.

PERC.

169





185

FL

A. SAX 1

A. SAX 2

T. SX.

B. SX.

B♭ TPT. 1

B♭ TPT. 2

B♭ TPT. 3

B♭ TPT. 4

TBN. 1

TBN. 2

TBN. 3

TBN. 4

PNO.

BASS

D. S.

PERC.

PERC. 185

189

FL

A. SAX. 1

A. SAX. 2

T. SX.

B. SX.

B♭ TPT. 1

B♭ TPT. 2

B♭ TPT. 3

B♭ TPT. 4

TBN. 1

TBN. 2

TBN. 3

TBN. 4

PNO.

BASS

D. S.

PERC.

189

PERC.

195

FL

A. SAX 1

A. SAX 2

T. SX.

B. SX.

B♭ TPT. 1

B♭ TPT. 2

B♭ TPT. 3

B♭ TPT. 4

TBN. 1

TBN. 2

TBN. 3

TBN. 4

PNO.

BASS

D. S.

PERC.

PERC.

203

FL

A. SAX 1

A. SAX 2

T. SX.

B. SX.

B♭ TPT. 1

B♭ TPT. 2

B♭ TPT. 3

B♭ TPT. 4

TBN. 1

TBN. 2

TBN. 3

TBN. 4

PNO.

BASS

D. S.

PERC.

PERC.

211

FL

A. SAX 1

A. SAX 2

T. SX.

B. SX.

B♭ TPT. 1

B♭ TPT. 2

B♭ TPT. 3

B♭ TPT. 4

TBN. 1

TBN. 2

TBN. 3

TBN. 4

PNO.

BASS

D. S.

PERC.

PERC.

CHORDS: Cm7 F9 Bm7(b9) Bbm7 F/A Ab9

(keep samba groove while playing figures on top)

(FILL)

219

FL

A. SAX 1

A. SAX 2

T. SX.

B. SX.

B♭ TPT. 1

B♭ TPT. 2

B♭ TPT. 3

B♭ TPT. 4

TEN. 1

TEN. 2

TEN. 3

TEN. 4

PNO.

BASS

D. S.

PERC.

PERC.

Chord symbols:  $D7(\sharp 9)$ ,  $Gm9$ ,  $C13$ ,  $Gb9$ ,  $F7(\sharp 9)$ ,  $Gm7$ ,  $C7(\sharp 9)$ ,  $C9$ ,  $F6$ .

MARKING:  $\text{FILL}$

(Percussion solo - 8 BARS -

235

FL

A. SAX. 1

A. SAX. 2

T. SX.

B. SX.

B♭ TPT. 1

B♭ TPT. 2

B♭ TPT. 3

B♭ TPT. 4

TBN. 1

TBN. 2

TBN. 3

TBN. 4

PNO.

BASS

D. S.

Perc.

Perc.

235

drum solo trading 4ths



243

FL

A. SAX. 1

A. SAX. 2

T. SX.

S. SX.

B $\flat$  TPT. 1

B $\flat$  TPT. 2

B $\flat$  TPT. 3

B $\flat$  TPT. 4

TBN. 1

TBN. 2

TBN. 3

TBN. 4

PNO.

BASS

D. S.

Perc.

Perc.

243

(solo 4 bars)

(solo 4 bars)

251

FL

A. SAX 1

A. SAX 2

T. SX.

B. SX.

B♭ TPT. 1

B♭ TPT. 2

B♭ TPT. 3

B♭ TPT. 4

TBN. 1

TBN. 2

TBN. 3

TBN. 4

PNO.

BASS

D. S.

PERC.

PERC.

251

Chord progression for Piano and Bass:

Measure	Chord
1	Cm7
2	F9
3	Bm7(b9)
4	Bbm7 Bbm6
5	F/A
6	Ab9
7	Gm7
8	C7(9)
9	C9
10	F6

259

FL

A. SAX 1

A. SAX 2

T. SX.

B. SX.

B♭ TPT. 1

B♭ TPT. 2

B♭ TPT. 3

B♭ TPT. 4

TBN. 1

TBN. 2

TBN. 3

TBN. 4

PNO.

BASS

D. S.

PERC.

PERC. 259

Chord progression for Piano and Bass:

D7 Gm7 C7 Gb9

F6 Dm7 Gm7 C7 F69

Chord progression for Percussion:

2

267

FL

A. SAX. 1

A. SAX. 2

T. SX.

B. SX.

B♭ TPT. 1

B♭ TPT. 2

B♭ TPT. 3

B♭ TPT. 4

TBN. 1

TBN. 2

TBN. 3

TBN. 4

PNO.

BASS

D. S.

PERC.

PERC.

$G^b6_9$   $F^b_9$   $Bm7(b9)$   $E7_{ALT}$   $Am9$   $Bm7(b9) E7_{ALT}$   $Am9$   $Dm9$   $G^9$   
 $G^b6_9$   $F^b_9$   $Bm7(b9)$   $E7_{ALT}$   $Am9$   $Bm7(b9) E7_{ALT}$   $Am9$   $Dm9$   $G^9$

275

FL

A. SAX 1

A. SAX 2

T. SX.

B. SX.

B♭ TPT. 1

B♭ TPT. 2

B♭ TPT. 3

B♭ TPT. 4

TBN. 1

TBN. 2

TBN. 3

TBN. 4

PNO.

BASS

D. S.

PERC.

PERC.

$C^6$   $Am^9$   $Dm^9$   $G^9$   $Gm^9$   $C^7$   $F^6$   $Dm^9$   $Gm^9$   $C^7$   $Cm^9$   $F^9$

283

FL

A. SAX. 1

A. SAX. 2

T. SX.

B. SX.

B♭ TPT. 1

B♭ TPT. 2

B♭ TPT. 3

B♭ TPT. 4

TBN. 1

TBN. 2

TBN. 3

TBN. 4

PNO.

BASS

D. S.

PERC.

PERC.

283

Chord symbols in Piano part:

- Bm7(b9)
- Bbm7b9
- F/A
- Ab9
- Gm7
- C7(9)
- C9
- F#9
- Cm9
- F9

291

PL

A. SAX 1

A. SAX 2

T. SAX

B. SAX

Bb Tpt. 1

Bb Tpt. 2

Bb Tpt. 3

Bb Tpt. 4

Tbn. 1

Tbn. 2

Tbn. 3

Tbn. 4

PNO.

BASS

D. S.

PERC.

PERC.

1

HALF TIME

8m7(65)

8bm6

F/A

Ab9

Gm7

C7(9)

C9

F6

GUJAR CALL NEW TEMPO

GUJAR CALL NEW TEMPO

GUJAR CALL NEW TEMPO (FILL)

GUJAR CALL NEW TEMPO

GUJAR CALL NEW TEMPO

299

FL

A. SAX 1

A. SAX 2

T. SX.

B. SX.

B♭ TPT. 1

B♭ TPT. 2

B♭ TPT. 3

B♭ TPT. 4

TBN. 1

TBN. 2

TBN. 3

TBN. 4

PNO.

BASS

D. S.

PERC.

PERC. 299

SLIDING LINES

Bm7(♭5) Bm7 Bbm7 F/A Ab9 Gm7 C7(9) C9 F♯9 Cm9 F9

Bm7(♭5) Bm7 Bbm7 F/A Ab9 Gm7 C7(9) C9 F♯9 Cm9 F9

(KEEP SLOW SAMBA GROOVE WHILE PLAYING FIGURES)

FILL



307

FL

A. SAX 1

A. SAX 2

T. SX.

B. SX.

B♭ TPT. 1

B♭ TPT. 2

B♭ TPT. 3

B♭ TPT. 4

TBN. 1

TBN. 2

TBN. 3

TBN. 4

PNO.

BASS

D. S.

PERC.

PERC. 30

DOUBLE TIME

308

309

310

311

312

313

314

315

316

317

318

319

320

321

322

323

324

325

326

327

328

329

330

331

332

333

334

335

336

337

338

339

340

341

342

343

344

345

346

347

348

349

350

351

352

353

354

355

356

357

358

359

360

361

362

363

364

365

366

367

368

369

370

371

372

373

374

375

376

377

378

379

380

381

382

383

384

385

386

387

388

389

390

391

392

393

394

395

396

397

398

399

400

401

402

403

404

405

406

407

408

409

410

411

412

413

414

415

416

417

418

419

420

421

422

423

424

425

426

427

428

429

430

431

432

433

434

435

436

437

438

439

440

441

442

443

444

445

446

447

448

449

450

451

452

453

454

455

456

457

458

459

460

461

462

463

464

465

466

467

468

469

470

471

472

473

474

475

476

477

478

479

480

481

482

483

484

485

486

487

488

489

490

491

492

493

494

495

496

497

498

499

500

501

502

503

504

505

506

507

508

509

510

511

512

513

514

515

516

517

518

519

520

521

522

523

524

525

526

527

528

529

530

531

532

533

534

535

536

537

538

539

540

541

542

543

544

545

546

547

548

549

550

551

552

553

554

555

556

557

558

559

560

561

562

563

564

565

566

567

568

569

570

571

572

573

574

575

576

577

578

579

580

581

582

583

584

585

586

587

588

589

590

591

592

593

594

595

596

597

598

599

600

601

602

603

604

605

606

607

608

609

610

611

612

613

614

615

616

617

618

619

620

621

622

623

624

625

626

627

628

629

630

631

632

633

634

635

636

637

638

639

640

641

642

643

644

645

646

647

648

649

650

651

652

653

654

655

656

657

658

659

660

661

662

663

664

665

666

667

668

669

670

671

672

673

674

675

676

677

678

679

680

681

682

683

684

685

686

687

688

689

690

691

692

693

694

695

696

697

698

699

700

701

702

703

704

705

706

707

708

709

710

711

712

713

714

715

716

717

718

719

720

721

722

723

724

725

726

727

728

729

730

731

732

733

734

735

736

737

738

739

740

741

742

743

744

745

746

747

748

749

750

751

752

753

754

755

756

757

758

759

760

761

762

763

764

765

766

767

768

769

770

771

772

773

774

775

776

777

778

779

780

781

782

783

784

785

786

787

788

789

790

791

792

793

794

795

796

797

798

799

800

801

802

803

804

805

806

807

808

809

810

811

812

813

814

815

816

817

818

819

820

821

822

823

824

825

826

827

828

829

830

831

832

833

834

835

836

837

838

839

840

841

842

843

844

845

846

847

848

849

850

851

852

853

854

855

856

857

858

859

860

861

862

863

864

865

866

867

868

869

870

871

872

873

874

875

876

877

878

879

880

881

882

883

884

885

886

887

888

889

890

891

892

893

894

895

896

897

898

899

900

901

902

903

904

905

906

907

908

909

910

911

912

913

914

915

916

917

918

919

920

921

922

923

924

925

926

927

928

929

930

931

932

933

934

935

936

937

938

939

940

941

942

943

944

945

946

947

948

949

950

951

952

953

954

955

956

957

958

959

960

961

962

963

964

965

966

967

968

969

970

971

972

973

974

975

976

977

978

979

980

981

982

983

984

985

986

987

988

989

990

991

992

993

994

995

996

997

998

999

1000

315

FL

A. SAX 1

A. SAX 2

T. SX.

B. SX.

B♭ TPT. 1

B♭ TPT. 2

B♭ TPT. 3

B♭ TPT. 4

TBN. 1

TBN. 2

TBN. 3

TBN. 4

PNO.

BASS

D. S.

PERC.

PERC. 315

Bm7(b9) Bbm7 Bbm6 F/A Ab9 Gm7 C7 F#9 Cm9 F9  
 Bm7(b9) Bbm7 Bbm6 F/A Ab9 Gm7 C7 F#9 Cm9 F9

323

FL

A. SAX 1

A. SAX 2

T. SX.

B. SX.

B♭ TPT. 1

B♭ TPT. 2

B♭ TPT. 3

B♭ TPT. 4

TBN. 1

TBN. 2

TBN. 3

TBN. 4

PNO.

BASS

D. S.

PERC.

PERC.

324

$D7^{(9)}$   $Gm9$   $C13$   $Gb9$   
 $D7^{(9)}$   $Gm9$   $C13$   $Gb9$   
 $Bm7^{(65)}$   $Bbm7 Bbm6$   $F/A$   $Ab9$   $Gm7$   $C7^{(9)}$   $C9$   $F6$   
 $Bm7^{(65)}$   $Bbm7 Bbm6$   $F/A$   $Ab9$   $Gm7$   $C7^{(9)}$   $C9$   $F6$

331

FL

A. SAX 1

A. SAX 2

T. SX.

B. SX.

B♭ TPT. 1

B♭ TPT. 2

B♭ TPT. 3

B♭ TPT. 4

TBN. 1

TBN. 2

TBN. 3

TBN. 4

PNO.

BASS

D. S.

PERC.

PERC.

331

FILL IN

F7(♯)

F7(♯)