

# Dobrado Os Iniciantes

Ronald Magnavita Filho

# Os Iniciantes

Ronald M. Filho  
21/03/2023 | Porto Seguro - Bahia

$\text{♩} = 105$

**A** **B**

Flautim *f* *p*

Flauta *f* *p*

Clarinete em Mi♭ *f* *p*

Clarinete em Si♭ 1 *f* *p*

Clarinete em Si♭ 2 *f* *p*

Clarinete em Si♭ 3 *f* *p*

Sax soprano *f* *p*

Saxofone alto 1 *f* *p*

Saxofone alto 2 *f* *p*

Saxofone tenor *f*

Saxofone baritono *f*

Trompa em Mi♭ 1 *f* *p*

Trompa em Mi♭ 2 *f* *p*

Trompa em Mi♭ 3 *f* *p*

Trompete em Si♭ *f* *mf* *mf* *mf* *p*

Trompete em Si♭ *f* *mf* *mf* *mf* *p*

Trompete em Si♭ *f* *mf* *mf* *mf* *p*

Trombone 1 *f* *p*

Trombone 2 *f* *p*

Eufônio C *f* *p*

Bombardino B♭ *f*

Baixo em Mi♭ *f*

Baixo em Si♭ *f*

Baixo em Dó *f*

Caixa

Bumbo

Pratos

C

D

E

17

1. 2.

Flt. *mp* *mf* *tr*

Fl. *mp* *mf* *tr*

Cl. Eb *mp* *mf* *tr*

Cl. 1 *mp* *mf*

Cl. 2 *mp* *mf*

Cl. *mp* *mf*

Sax. sop. *mp* *mf*

Sax. al. *mp* *f*

Sax. al. *mp* *f*

Sax. ten. *mp* *f*

Sax. bar. *mp* *f*

Tr. Eb *mp* *mf*

Tr. Eb *mp* *mf*

Tr. Eb *mp* *mf*

Tp. *mp* *mf*

Tp. *mp* *mf*

Tp. *mp* *mf*

Trne. *mp* *f*

Trne. *mp* *f*

Euf. *mp* *f*

Euf. *mp* *f*

Baixo *mp* *f*

Baixo *mp* *f*

Baixo *mp* *f*

Cx./tr. *mp* *mf*

B. *mp* *mf*

Pr. *mp* *mf*

33

Flt. Fl. Cl. Eb Cl.1 Cl.2 Cl. Sax. sop. Sax. al. Sax. al. Sax. ten. Sax. bar. Tr. Eb Tr. Bb Tr. Bb Tpte. Tpte. Tpte. Trne. Trne. Euf. Euf. Baixo Baixo Baixo Cx./tr. B. Pr.

47 (tr) *tr* *tr* *tr* **To Coda** **1.** **2.** **D.S. al Coda** **F** **G** **Coda**

Flt. *mp* *cresc.*

Fl. *mp* *cresc.*

Cl. Eb *mp* *cresc.*

Cl. 1 *mp* *cresc.*

Cl. 2 *mp* *cresc.*

Cl. *mp* *cresc.*

Sax. sop. *mp* *cresc.*

Sax. al. *mp* *cresc.*

Sax. al. *mp* *cresc.*

Sax. ten. *mp* *cresc.*

Sax. bar. *mp* *cresc.*

Tr. Eb *mp* *cresc.*

Tr. Bb *mp* *cresc.*

Tr. Eb *mp* *cresc.*

Tpte. *mp* *cresc.*

Tpte. *mp* *cresc.*

Tpte. *mp* *cresc.*

Trne. *mp* *cresc.*

Trne. *mp* *cresc.*

Euf. *mp* *cresc.*

Euf. *mp* *cresc.*

Baixo *mp* *cresc.*

Baixo *mp* *cresc.*

Baixo *mp* *cresc.*

Cx./tr. *mp* *cresc.*

B. *mp* *cresc.*

Pr. *mp* *cresc.*

# Os Iniciantes

Flautim

Ronald M. Filho

21/03/2023 | Porto Seguro - Bahia

**A**  $\text{♩} = 105$  **B**

*f* *p*

12 **C**

21

27 **D** **E** *tr* *tr* *tr*

*mp* *mf*

36 *tr* *tr* *tr*

45 *tr* *tr* *tr* **To Coda**

53 **D.S. al Coda**

57 **F** **G** *Coda* *mp* *cresc.*

# Os Iniciantes

Flauta

Ronald M. Filho

21/03/2023 | Porto Seguro - Bahia

**A**  $\text{♩} = 105$  **B**

*f* *p*

12 **C**

21

27 **D** **E** *tr*

*mp* *mf*

36 *tr*

45 *tr* **To Coda**

53 **D.S. al Coda**

57 **F** **G** *Coda* *mp* *cresc.*

# Os Iniciantes

Clarinete em Mi $\flat$

Ronald M. Filho

21/03/2023 | Porto Seguro - Bahia

**A**  $\text{♩} = 105$  **B**

*f* *p*

12 **C**

21

27 1. **D** 2. **E** *trill* *trill*

*mp* *mf*

36 *trill* *trill* *trill*

45 *trill* *trill* *trill* **To Coda**

53 1. 2. **D.S. al Coda**

57 **F** **Coda** **G**

*mp* *cresc.*



# Os Iniciantes

Ronald M. Filho  
21/03/2023 | Porto Seguro - Bahia

**A**  $\text{♩} = 105$  **B**

*f* *p*

12 **C**

21

**D** **E**

27 1. 2. *mp* *mf*

36

45 **To Coda**

53 1. 2. **D.S. al Coda**

57 **F**  $\text{Coda}$  **G** *cresc.*

*mp*

# Os Iniciantes

Clarinete em Sib 2

Ronald M. Filho

21/03/2023 | Porto Seguro - Bahia

**A**  $\text{♩} = 105$  **B**

*f* *p*

12 **C**

21

**D** **E**

27 1. 2. *mp* *mf*

36

45 **To Coda**

53 1. 2. **D.S. al Coda**

57 **F**  $\text{Coda}$  **G** *mp* *cresc.*

# Os Iniciantes

Ronald M. Filho  
21/03/2023 | Porto Seguro - Bahia

**A** ♩=105 **B**

*f* *p*

12 **C**

21

**D** **E**

27 1. 2. *mp* *mf*

36

45 **To Coda**

53 1. 2. **D.S. al Coda**

57 **F** **G** *mp* *cresc.*

**F** **G**

# Os Iniciantes

Sax soprano

Ronald M. Filho

21/03/2023 | Porto Seguro - Bahia

**A**  $\text{♩} = 105$

**B**

*f* *p*

12 **C**

21

**D** **E**

27 1. 2. *mp* *mf*

36

45 **To Coda**

53 1. 2. **D.S. al Coda**

57 **F**  $\text{Coda}$  **G** *mp* *cresc.*

# Os Iniciantes

Saxofone alto 1

Ronald M. Filho

21/03/2023 | Porto Seguro - Bahia

**A** ♩=105 **B**

12 **C**

21

27 **D** **E**

36

44 **To Coda**

53 **F** **Coda** **D.S. al Coda**

59 **G** *cresc.*

Saxofone alto 2

# Os Iniciantes

Ronald M. Filho  
21/03/2023 | Porto Seguro - Bahia

**A**  $\text{♩} = 105$  **B**

*f* *p*

12 **C**

21

**D** **E**

27 1. 2. *mp* *f*

36

44 **To Coda**

$\text{⊕}$  **Coda**

53 1. 2. **D.S. al Coda** **F** *mp*

59 **G** *cresc.*

# Os Iniciantes

Saxofone tenor

Ronald M. Filho

21/03/2023 | Porto Seguro - Bahia

**A**  $\text{♩} = 105$  **B**  $\text{♩}$

**C**

**D** **E**

*mp* *f*

**F**  $\text{♩}$  **Coda**

*mp*

**G**

*cresc.*

**To Coda**

**D.S. al Coda**

# Os Iniciantes

Saxofone barítono

Ronald M. Filho

21/03/2023 | Porto Seguro - Bahia



**A** ♩=105

**B**

12

**C**

21

**D**

**E**

36

44

To Coda

⊕ Coda

53

D.S. al Coda

**F**

59

**G**



Trompa em Mi $\flat$  1

# Os Iniciantes

Ronald M. Filho

21/03/2023 | Porto Seguro - Bahia

**A**  $\text{♩} = 105$  **B**  $\text{♩}$

9

17 **C**

23

27 **D**

31 **E**

40

49 **To Coda** 1. 2. **D.S. al Coda**

57 **F**  $\text{♩}$  **Coda** **G**

*f* *p* *mf* *mp* *cresc.*

Trompa em Mi♭ 2

# Os Iniciantes

Ronald M. Filho  
21/03/2023 | Porto Seguro - Bahia

**A** ♩=105 **B** 

9

17 **C**

23

27 **D** **E**

36

45 **To Coda**

53 **1.** **2.** **D.S. al Coda**

57 **F**  **Coda** **G**

*f* *p* *mp* *mf* *mp* *cresc.*

# Os Iniciantes

Trompa em Mi $\flat$  3

Ronald M. Filho

21/03/2023 | Porto Seguro - Bahia

**A**  $\text{♩} = 105$  **B**  $\text{♩}$

*f* *p*

9

17 **C**

23

27 **D** **E**

1. 2.

*mp* *mf*

36

45 **To Coda**

53 1. 2. **D.S. al Coda**

57 **F**  $\text{♩}$  **Coda** **G**

*mp* *cresc.*

Trompete em Sib

# Os Iniciantes

Ronald M. Filho  
21/03/2023 | Porto Seguro - Bahia

**A**  $\text{♩} = 105$  **B**  $\text{mf}$   $\text{mf}$

13  $\text{mf}$   $\text{p}$  **C**

23 1.

**D** **E** 29  $\text{mp}$   $\text{mf}$

37

45 **To Coda**

53 1. 2. **D.S. al Coda**

57 **F**  $\text{mp}$  **G** *cresc.*

Trompete em Sib

# Os Iniciantes

Ronald M. Filho  
21/03/2023 | Porto Seguro - Bahia

**A**  $\text{♩} = 105$  **B**

*f* *mf* *mf*

13 **C**

*mf* *p*

23 1.

**D** **E**

29 2. *mp* *mf*

38

46 **To Coda**

53 1. 2. **D.S. al Coda**

57 **F**  $\text{⊕}$  **Coda** **G**

*mp* *cresc.*

# Os Iniciantes

Trompete em Sib

Ronald M. Filho

21/03/2023 | Porto Seguro - Bahia

**A**  $\text{♩} = 105$  **B**

*f* *mf* *mf*

13 **C**

*mf* *p*

23 1.

**D** **E**

29 2. *mp* *mf*

38

46 **To Coda**

53 1. 2. **D.S. al Coda**

57 **F**  $\text{⊕}$  **Coda** **G**

*mp* *cresc.*

Trombone 1

# Os Iniciantes

Ronald M. Filho

21/03/2023 | Porto Seguro - Bahia

**A** ♩=105

**B**

First musical staff, measures 1-8. Measure 1 starts with a bass clef, key signature of two flats, and a 2/4 time signature. It begins with a half note G2, followed by quarter notes A2, B2, and C3. Measure 8 ends with a repeat sign. Dynamics: *f* at the start, *p* at the beginning of the second section.

9

Second musical staff, measures 9-16. Continuation of the piece with eighth-note patterns.

17 **C**

Third musical staff, measures 17-22. Continuation of the eighth-note patterns.

23

Fourth musical staff, measures 23-26. Continuation of the eighth-note patterns.

27 1.

**D** 2.   
*mp*

Fifth musical staff, measures 27-30. First ending (1.) and second ending (2.) with accents. Dynamics: *mp*.

31 **E**

Sixth musical staff, measures 31-40. Continuation of the piece with eighth-note patterns.

41

Seventh musical staff, measures 41-48. Continuation of the piece with eighth-note patterns.

49

To Coda

1. 2. D.S. al Coda

Eighth musical staff, measures 49-56. First ending (1.) and second ending (2. D.S. al Coda).

57 **F** Coda

**G**

Ninth musical staff, measures 57-60. Final section with accents and a crescendo. Dynamics: *mp* and *cresc.*

Trombone 2

# Os Iniciantes

Ronald M. Filho  
21/03/2023 | Porto Seguro - Bahia

**A** ♩=105

**B** 

9

17

**C**

23

27

**D**

31

**E**

41

49

To Coda

57

**F** —  Coda

**G**



# Os Iniciantes

Ronald M. Filho  
21/03/2023 | Porto Seguro - Bahia

**A**  $\text{♩} = 105$  **B**  $\text{⌘}$

*f*

12 **C**

20

27 **D** **E**

*mp* *f*

36

44 **To Coda**

53 **⊕ Coda** **F**

*mp*

59 **G**

*cresc.*

# Os Iniciantes

Ronald M. Filho  
21/03/2023 | Porto Seguro - Bahia

**A** ♩=105 **B**  $\text{\textcircled{S}}$

12 **C**

20

27 1. **D** 2. **E**  
*mp* *f*

36

44 **To Coda**

53 1. 2. **D.S. al Coda** **F**  $\text{\textcircled{\emptyset}}$  **Coda**  
*mp*

59 **G**  
*cresc.*

# Os Iniciantes

Ronald M. Filho  
21/03/2023 | Porto Seguro - Bahia

**A**  $\text{♩} = 105$  **B**

*f*

12 **C**

21

**D** **E**

27 1. 2. *mp* *f*

36

44 **To Coda**

53 1. 2. **D.S. al Coda** **F** **Coda** *mp*

59 **G** *cresc.*

# Os Iniciantes

Baixo em Sib

Ronald M. Filho

21/03/2023 | Porto Seguro - Bahia

**A**  $\text{♩} = 105$  **B**

12 **C**

21

27 1. **D** 2. **E**

*mp* *f*

36

44 **To Coda**

53 1. 2. **D.S. al Coda** **F** **Coda**

*mp*

59 **G**

*cresc.*

# Os Iniciantes

Ronald M. Filho  
21/03/2023 | Porto Seguro - Bahia

**A** ♩=105 **B**

12 **C**

21

27 **D** **E**

36

44 **To Coda**

53 **F** **Coda**

59 **G**

*cresc.*

# Os Iniciantes

Ronald M. Filho

21/03/2023 | Porto Seguro - Bahia

**A** ♩=105

**B**

9

17 **C**

24

1.

**D**

**E**

29

*mp*

*mf*

37

45

To Coda

Coda

53

1.

2.

D.S. al Coda

**F**

*mp*

59 **G**

*cresc.*

# Os Iniciantes

Bumbo

Ronald M. Filho

21/03/2023 | Porto Seguro - Bahia

**A** ♩=105

**B** 



9



17 **C**

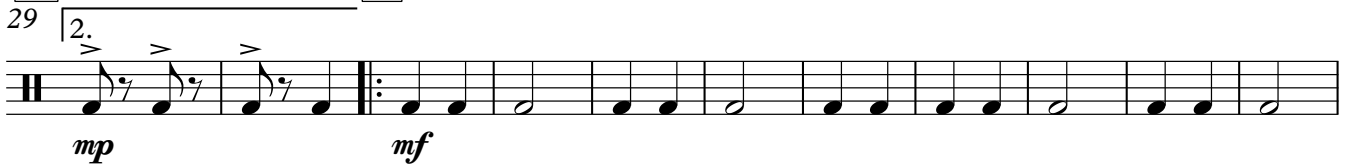


24

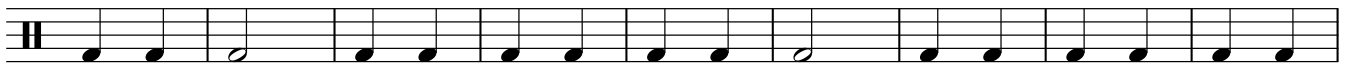


**D**

**E**



40



49

To Coda



57 **F**  Coda

**G**



# Os Iniciantes

Ronald M. Filho

21/03/2023 | Porto Seguro - Bahia

**A**  $\text{♩} = 105$  **B**

1 2 3 4 5 6 7 8 9 10 11

12 **C**

12 13 14 15 16 17 18 19 20

21

21 22 23 24 25 26

27 **D** **E**

27 28 29 30 31 32 33 34 35 36

*mp* *mf*

37

37 38 39 40 41 42 43 44 45 46 47

48 **To Coda** **D.S. al Coda**

48 49 50 51 52 53 54 55 56

**F** **Coda** **G**

57 58 59 60 61

*mp* *cresc.*